

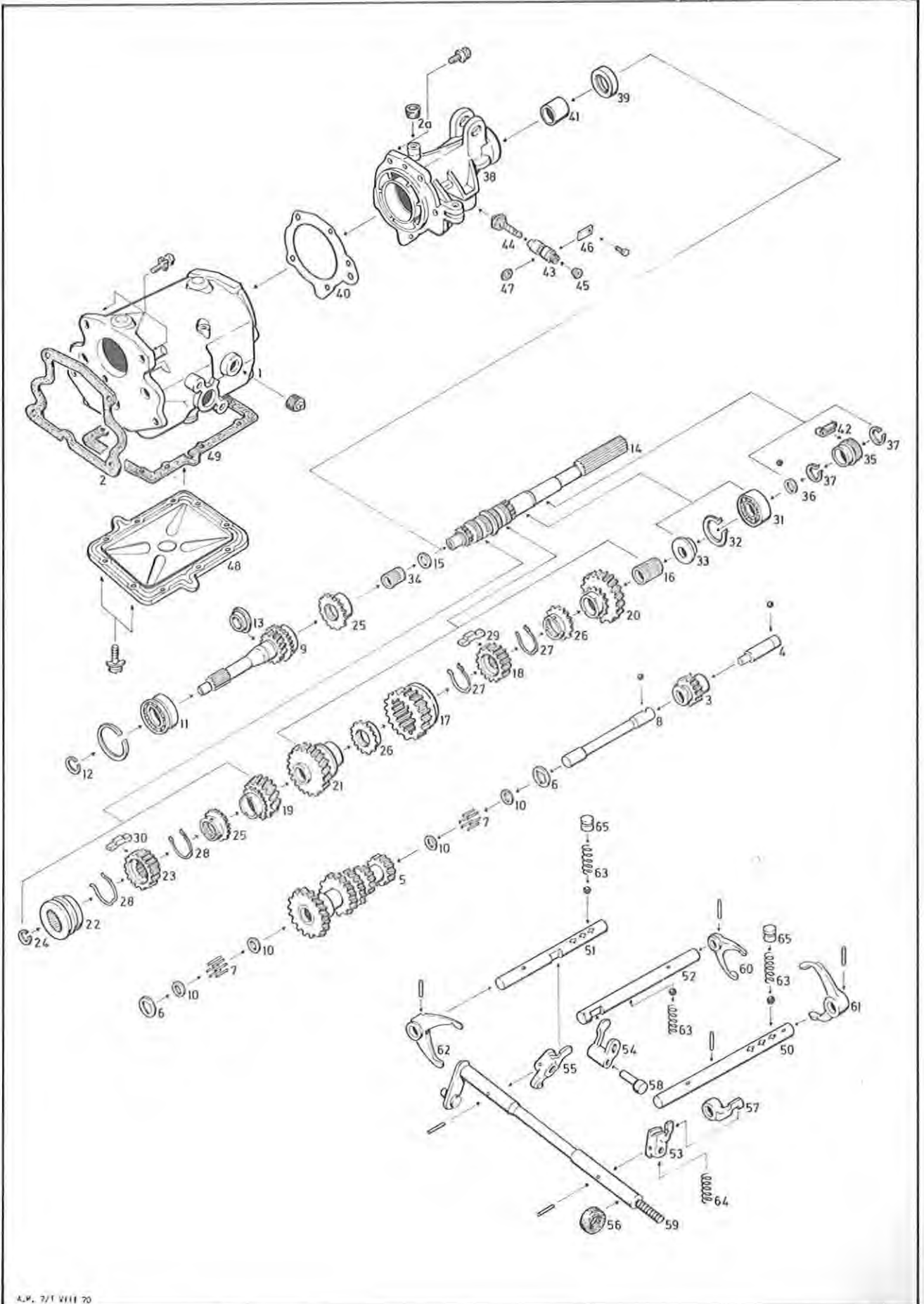
HAUPTGRUPPE 7
UNTERGRUPPEN-FOLGE

7		Seite
00	Getriebe (4-Gang), komplett	1
02	Getriebegehäuse	1
04	Rückwärtsgang – Zwischenrad	1
06	Achse – Rückwärtsgang	1
08	Zahnradblock	1
10	Nebenwelle	1
12	Hauptantriebsrad	2
14	Kugellager – Hauptantriebsrad	2
16	Hauptwelle	2
18	Schieberad – Zahnräder	2
20	Kugellager – Hauptwelle	3
22	Tachometerschraubenrad	3
24	Tachometerantriebsgehäuse	3-4
30	Deckel – Getriebegehäuse	4
32	Schaltstange	4-5
34	Schaligabel	5
38	Handschalthebel – Mittelschaltung	5-6
61	Wählhebel – Mittelschaltung	6-7

HAUPTGRUPPE 7
UNTERGRUPPEN-FOLGE

7		Seite
01	Getriebe	8
03	Getriebegehäuse	8
05	Drehmomentwandler	8-9
16 07	Ölpumpe	9
07	Stützplatte für Ölpumpe	9
11	Kupplungstrommel	9-11
15	Planetenträger und Zahnräder	11-12
19	Regler, komplett	12
21	Sonnenrad	12-13
22	Tachometerrad, treibend	13
23	Abtrieb-Sonnenrad	13
25	Rückwärtskupplung	13
27	Bremsband, komplett	14
29	Kolben-Bandservo	14
31	Hebel für Parksicherung	14-15
33 35 37	Schaltautomatik, komplett	16-18
39	Wählhebel, außen	18
45	Wählstange	19
47	Ölwanne	19
49	Öleinfüllrohr	20
53	Öldruckleitung	19-20
57 59	Wählbetätigung, Lagereinsatz	20-22

GETRIEBE
TRANSMISSION
BOITE DE VITESSES
CAMBIO



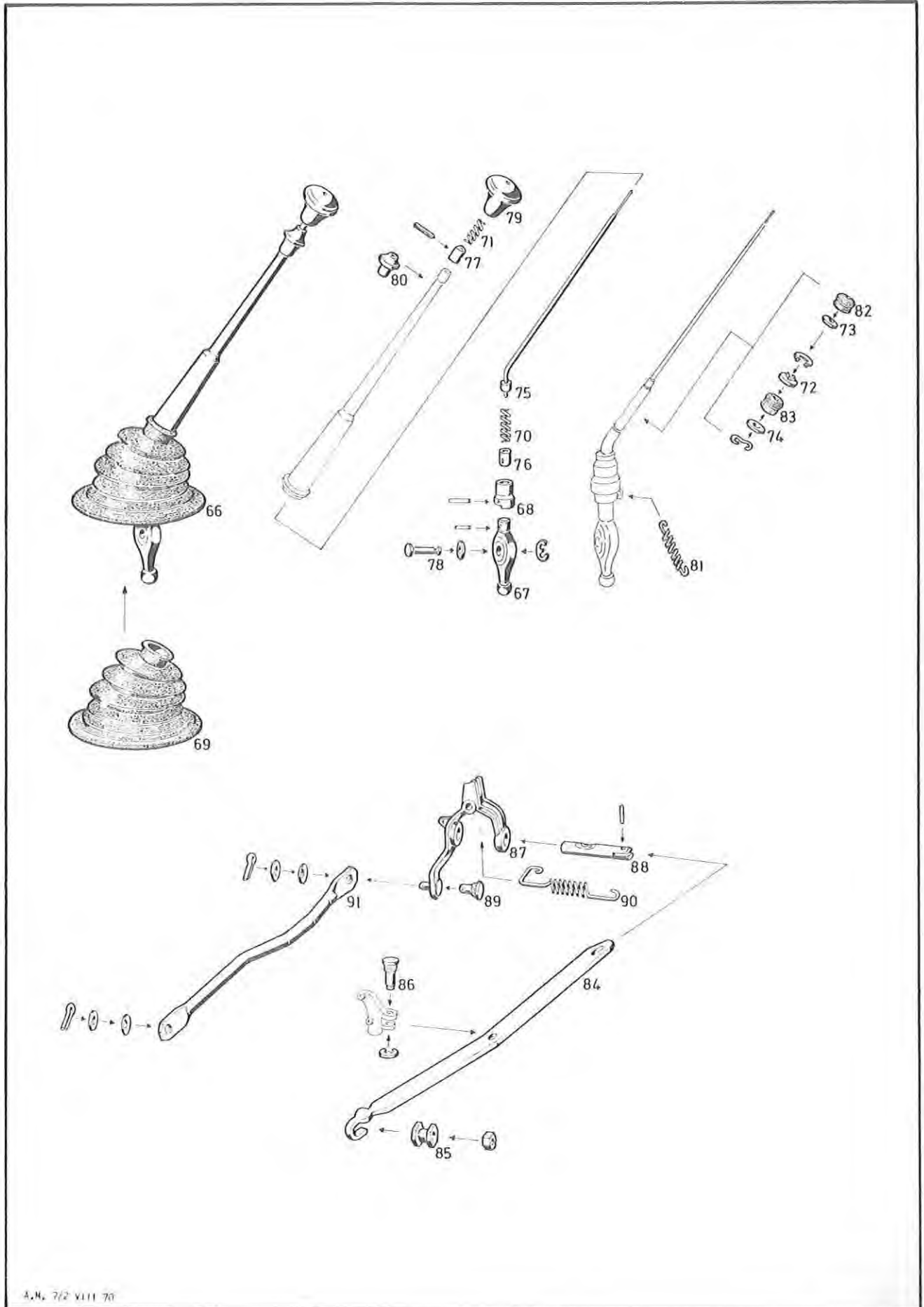
A.N. 7/1 VIII 70

Gruppa
Group
Groupe
Gruppo

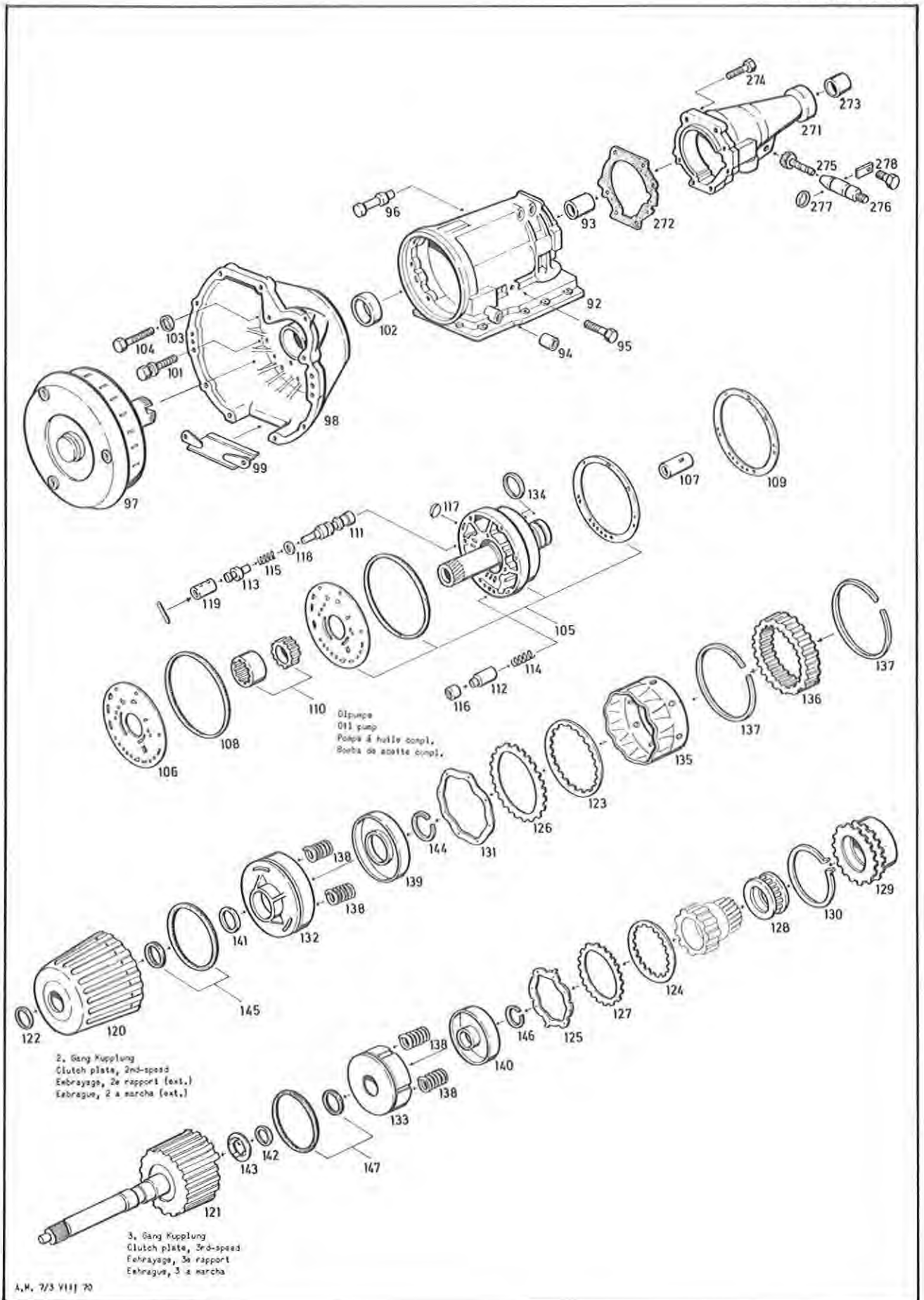
7

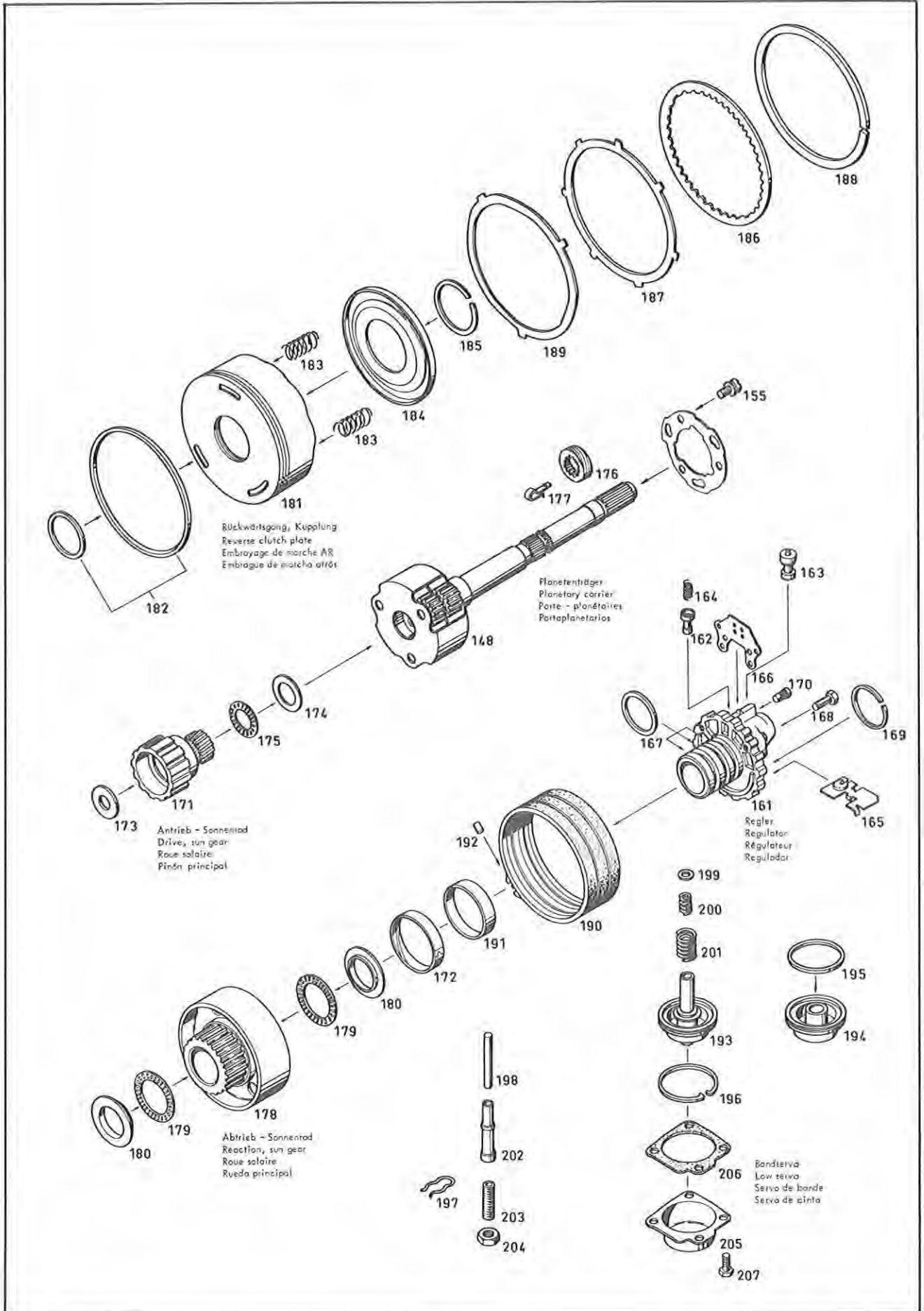
Total
Total
Total
Total

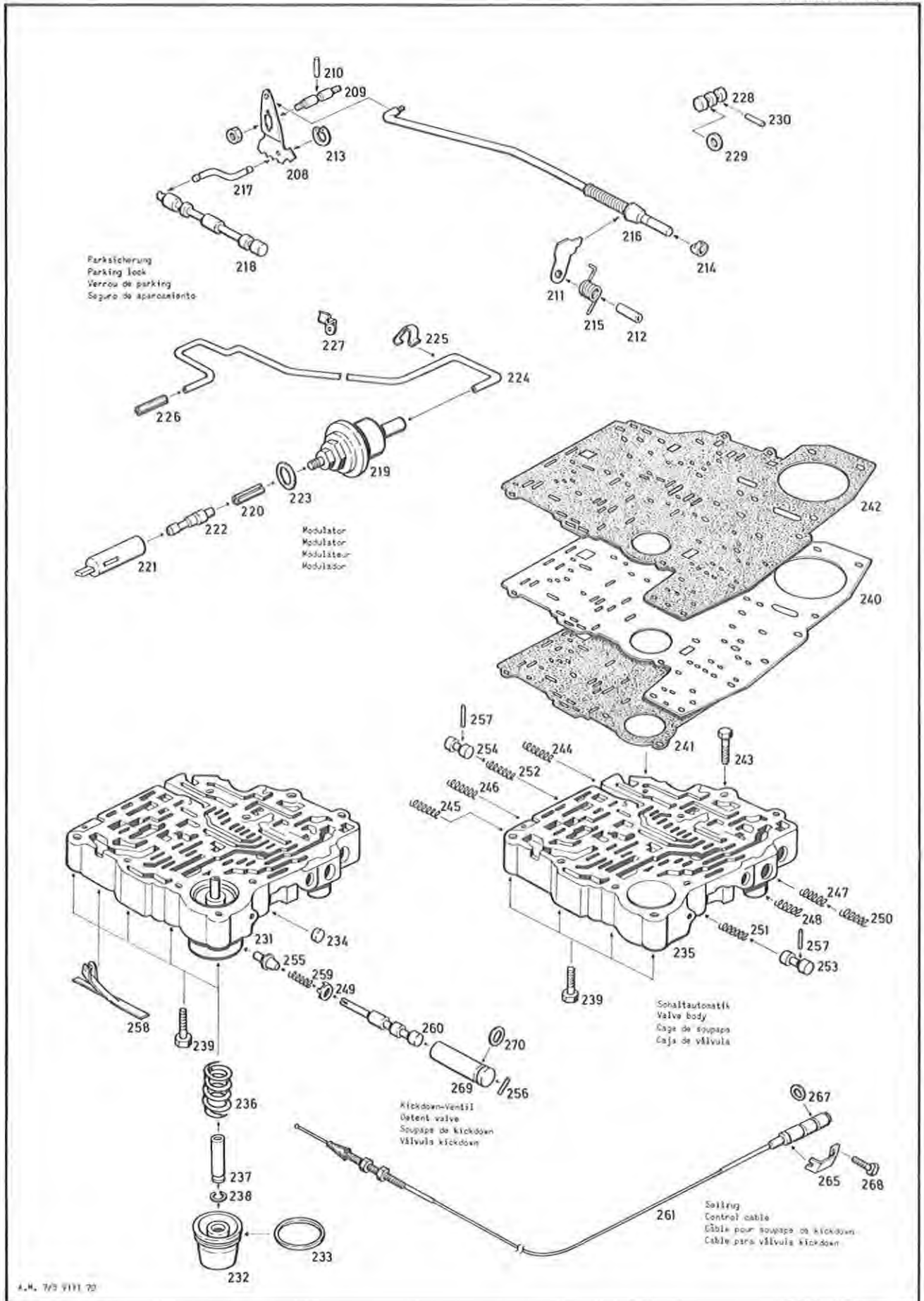
1

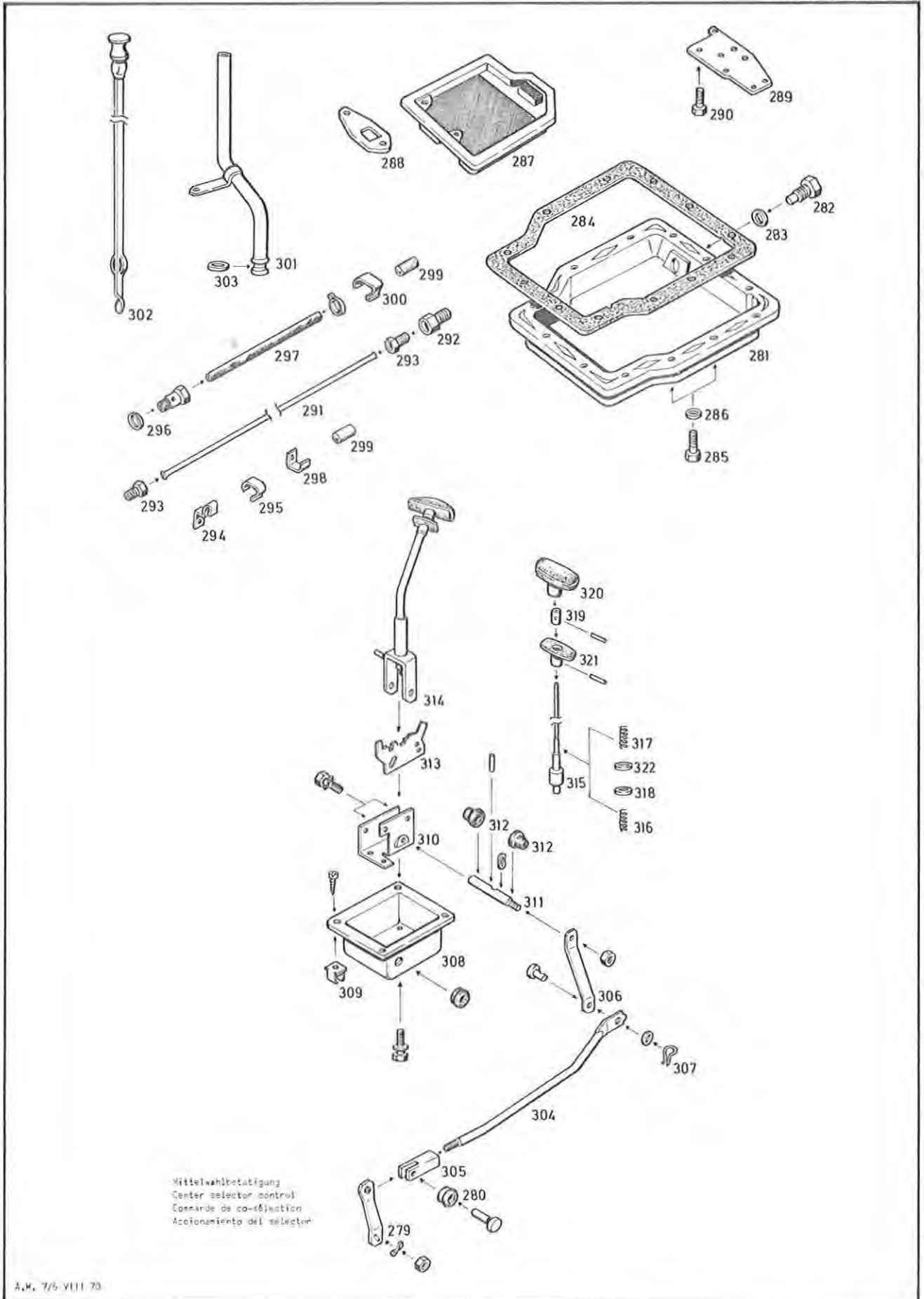


A.N. 7/2 VIII 70



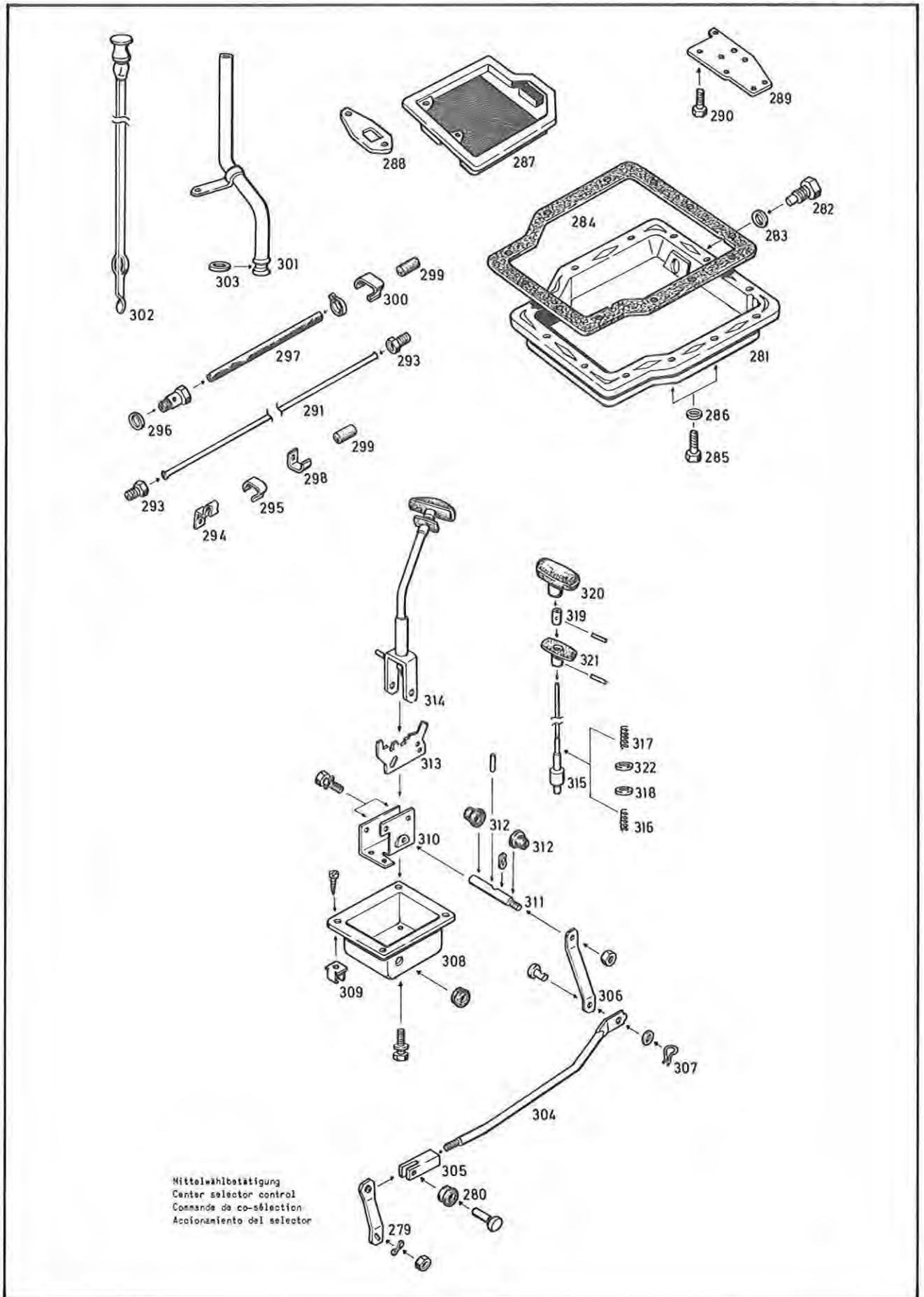






Mittelwahlbetätigung
 Center selector control
 Commande de co-sélection
 Accionamiento del selector

A.W. 7/6 VIII 73



Mittelwählbetätigung
 Center selector control
 Commande de co-sélection
 Accionamiento del selector

GETRIEBE

Katalog Nr.	Tafel	Bild	Teile-Name	OPEL 1900				ASCONA 16				MANTA-A		
				US-Ausführg.				LZ	LZL	LV	LVL	KDL	SZ	SZL
				LZ	LVL	SZL	KDL							
51	53	57	54	81	88	86	87	89	58	59				
			HAUPTGRUPPE 7											
			GETRIEBE											
7 00 111			Getriebe, kompl., 4-Gang Kennzeichen: AA	1	1	1	1	1	1	1	1	1	1	
7 00 126			Ers. durch 7 00 141											
7 00 141			Getriebe, kompl. - 1,2 l -	-	-	-	-	1	1	1	1	-	1	
7 02 074	1	1	Getriebegehäuse	1	1	1	1	1	1	1	1	1	1	
7 02 156			Getriebegehäuse - 1,2 l -	-	-	-	-	1	1	1	1	-	1	
7 02 288		2	Dichtung zwischen Getriebe und Kupplungsgehäuse	1	1	1	1	1	1	1	1	1	1	
7 02 551			Magnet für Verschlußschraube - Öleinfüllung - 1,2 l -	-	-	-	-	1	1	1	1	-	1	
			(Getriebe an Kupplungsgehäuse)											
			Sechskantschraube mit Federring 20 08 235 (M 10x32)	3	3	3	3	3	3	3	3	3	3	
			Sechskantschraube mit Federscheibe 20 18 227 (M 10x35)	1	1	1	1	1	1	1	1	1	1	
			Vierkantstopfen für Öleinfüllung 20 60 726 (M 18x1,5 kegl.)	1	1	1	1	1	1	1	1	1	1	
(12 02 653)			Sechskantschraube (M 8x42) - 1,2 l -	-	-	-	-	1	1	1	1	-	1	
(4 16 541)		2a	Kappe für Entlüftungsventil	1	1	1	1	1	1	1	1	1	1	
7 04 036			Rückwärtsgang - Zwischenrad mit Nadellager - 1,2 l -	-	-	-	-	1	1	1	1	-	1	
7 04 037		3	Rückwärtsgang - Zwischenrad mit Buchse (18 Zähne)	1	1	1	1	1	1	1	1	1	1	
7 04 300			Nadellager für Rückwärtsgang - Zwischenrad mit schräg liegenden Nadeln - 1,2 l -	-	-	-	-	1	1	1	1	-	1	
7 04 301			Nadellager für Rückwärtsgang - Zwischenrad - 1,2 l -	-	-	-	-	1	1	1	1	-	1	
7 06 014		4	Achse für Rückwärtsgang - Zwischenrad	1	1	1	1	1	1	1	1	1	1	
7 06 020			Welle für Rückwärtsgang - Zwischenrad - 1,2 l -	-	-	-	-	1	1	1	1	-	1	
7 06 079			Druckscheibe für Rückwärtsgang - Zwischenrad - 1,2 l -	-	-	-	-	1	1	1	1	-	1	
			Kugel für Welle, 20 88 000 Rückwärtsgang - Zwischenrad - 1,2 l -	-	-	-	-	1	1	1	1	-	1	
7 08 079		5	Zahnradblock - 13, 13, 16, 20, 23 Zähne	1	1	1	1	1	1	1	1	1	1	
7 08 083			Zahnradblock - 1,2 l - - 13, 12, 17, 23, 26 Zähne -	-	-	-	-	1	1	1	1	-	1	
7 08 286		6	Druckscheibe für Zahnradblock	2	2	2	2	2	2	2	2	2	2	
(16 07 042)		7	Lagernadel für Zahnradblock (Satz)	1	1	1	1	1	1	1	1	1	1	

GETRIEBE

Katalog Nr.	Tafel	Bild	Teile-Name	OPEL 1900				ASCONA 16					MANTA-A	
				US-Ausführg.				LZ	LZL	LV	LVL	KDL	SZ	SZL
				LZL	LVL	SZL	KDL							
				51	53	57	54	81	88	86	87	89	58	59
7 08 287	1		Druckscheibe für Zahnradblock - 1,2 l -	-	-	-	-	2	2	2	2	-	2	2
7 08 627			Abstandring für Lagernadeln und Welle - Zahnradblock - 1,2 l -	-	-	-	-	4	4	4	4	-	4	4
(16 07 079)			Lagernadeln für Zahnradblock (Satz) - 1,2 l -	-	-	-	-	x	x	x	x	-	x	x
7 10 021	8		Nebenwelle (Welle für Zahnradblock)	1	1	1	1	1	1	1	1	1	1	1
7 10 022			Nebenwelle (Welle für Zahnradblock) (177,5 mm lang) - 1,2 l -	-	-	-	-	1	1	1	1	-	1	1
			Kugel für Sicherung - Nebenwelle (6 mm \varnothing) für Achse Rückwärtsgang 20 88 003	1	1	1	1	1	1	1	1	1	1	1
7 12 068	9		Hauptantriebsrad	1	1	1	1	1	1	1	1	1	1	1
7 12 080			Hauptantriebsrad - 1,2 l -	-	-	-	-	1	1	1	1	-	1	1
			Sprengring (59,6 mm) 20 76 508	1	1	1	1	1	1	1	1	1	1	1
7 12 200	10		Scheibe für Lagernadeln	4	4	4	4	4	4	4	4	4	4	4
7 14 007	11		Kugellager für Hauptantriebsrad	1	1	1	1	1	1	1	1	1	1	1
7 14 014			Kugellager für Hauptantriebsrad - 1,2 l -	-	-	-	-	1	1	1	1	-	1	1
			Sicherungsring für Kugellager - 1,2 l - 20 76 303	-	-	-	-	1	1	1	1	-	1	1
			Sprengring für Kugellager - 1,2 l - 20 76 505	-	-	-	-	1	1	1	1	-	1	1
7 14 275	12		Sicherungsring für Kugellager	1	1	1	1	1	1	1	1	1	1	1
7 14 303	13		Dichtung zwischen Hauptantriebsrad und Kupplung	1	1	1	1	1	1	1	1	1	1	1
7 14 401			Wellendichtring für Hauptantriebsrad - Ausrücklagerführung - 1,2 l -	-	-	-	-	1	1	1	1	-	1	1
7 16 048	14		Hauptwelle	1	1	1	1	1	1	1	1	1	1	1
7 16 052			Hauptwelle - 1,2 l -	-	-	-	-	1	1	1	1	-	1	1
7 16 251	15		Ring für Hauptwelle, vorn (19,6x24,6x2,5 mm)	1	1	1	1	1	1	1	1	1	1	1
7 16 350	16		Nadellager für Zahnrad, 1. Gang, auf Hauptwelle	1	1	1	1	1	1	1	1	1	1	1
7 18 058	17		Schieberad, 1. und 2. Gang, 27, 27 und 30 Zähne	1	1	1	1	1	1	1	1	1	1	1
7 18 062			Schieberad mit Führungsstück - Gleitstein und Synchronfeder, 1. und 2. Gang - 1,2 l -	-	-	-	-	1	1	1	1	-	1	1
7 18 159	18		Führungsstück für Schieberad, 1. und 2. Gang, 27 Zähne	1	1	1	1	1	1	1	1	1	1	1
7 18 284	19		Zahnrad, 3. Gang, 19 und 24 Zähne	1	1	1	1	1	1	1	1	1	1	1
7 18 290			Zahnrad, 3. Gang, 19 und 24 Zähne - 1,2 l -	-	-	-	-	1	1	1	1	-	1	1

GETRIEBE

Katalog Nr.	Tafel	Bild	Teile-Name	OPEL 1900				ASCONA 16				MANTA-A		
				US-Ausföhr.				LZ	LZL	LV	LVL	KDL	SZ	SZL
				LZL	LVL	SZL	KDL							
51	53	57	54	81	88	86	87	89	58	59				
7 18 341	1	20	Zahnrad, 1. Gang, 27 und 31 Zähne	1	1	1	1	1	1	1	1	1	1	1
7 18 344			Zahnrad, 1. Gang, 24 und 28 Zähne - 1,2 l -	-	-	-	-	1	1	1	1	-	1	1
7 18 382			Schaltmuffe für Getriebe - 1,2 l -	-	-	-	-	1	1	1	1	-	1	1
7 18 385		22	Schaltmuffe für Getriebe	1	1	1	1	1	1	1	1	1	1	1
7 18 453			Träger für Schaltmuffe - 1,2 l -	-	-	-	-	1	1	1	1	-	1	1
7 18 454		23	Träger für Schaltmuffe	1	1	1	1	1	1	1	1	1	1	1
7 18 601			(siehe 7 22 ...)											
7 18 647		21	Zahnrad, 2. Gang, 24 und 27 Zähne	1	1	1	1	1	1	1	1	1	1	1
7 18 629			Zahnrad, 2. Gang, 22 und 24 Zähne - 1,2 l -	-	-	-	-	1	1	1	1	-	1	1
7 18 752			Sicherungsring für Schaltmuffe - 1,2 l -	-	-	-	-	1	1	1	1	-	1	1
7 18 753		24	Sicherungsring für Schaltmuffe	1	1	1	1	1	1	1	1	1	1	1
7 18 784			Nadellager für Zahnrad, 1. Gang auf Hauptwelle - 1,2 l -	-	-	-	-	1	1	1	1	-	1	1
7 18 904		25	Synchronring, 4. Gang	1	1	1	1	1	1	1	1	1	1	1
7 18 909		26	Synchronring, 1., 2. und 3. Gang	2	2	2	2	2	2	2	2	2	2	2
7 18 914			Synchronring - 1,2 l - (siehe auch 7 22 ...)	-	-	-	-	3	3	3	3	-	3	3
7 18 935			Synchronfeder - 1,2 l -	-	-	-	-	4	4	4	4	-	4	4
7 18 937		27	Synchronfeder, 1. und 2. Gang	2	2	2	2	2	2	2	2	2	2	2
7 18 938		28	Synchronfeder, 1., 2. und 3. Gang	2	2	2	2	2	2	2	2	2	2	2
(7 34 133)		29	Gleitstein, 1. und 2. Gang	3	3	3	3	3	3	3	3	3	3	3
(7 34 135)			Gleitstein, 1. und 2. Gang - 1,2 l -	-	-	-	-	3	3	3	3	-	3	3
(7 34 182)		30	Gleitstein, 3. und 4. Gang	3	3	3	3	3	3	3	3	3	3	3
(7 34 208)			Gleitstein, 3. und 4. Gang - 1,2 l -	-	-	-	-	3	3	3	3	-	3	3
7 20 018		31	Kugellager für Hauptwelle, innen	1	1	1	1	1	1	1	1	1	1	1
7 20 020			Kugellager für Hauptwelle - 1,2 l -	-	-	-	-	1	1	1	1	-	1	1
			Sicherungsring (Sprengring) für Kugellager Hauptwelle - 1,2 l - (1,705-1,730 mm stark)	-	-	-	-	1	1	1	1	-	1	1
7 20 082		32	Sicherungsring (Sprengring) für Kugellager - Hauptwelle, innen	1	1	1	1	1	1	1	1	1	1	1
7 20 136		33	Scheibe für Hauptwelle zwischen Kugellager innen und Zahnrad, 1. Gang	1	1	1	1	1	1	1	1	1	1	1
7 20 181		34	Nadellager für Hauptwelle im Hauptantriebsrad	1	1	1	1	1	1	1	1	1	1	1
7 20 225			(siehe 7 24 ...)											
7 20 304			Scheibe (Anschlagring) für Kugellager an Zahnrad, 1. Gang und Mitnehmerhülse - 1,2 l -	-	-	-	-	2	2	2	2	-	2	2
7 20 350			(siehe 7 22 ...)											

GETRIEBE

Katalog Nr.	Tafel	P/B	Teile-Name	OPEL 1900				ASCONA 16					MANTA-A	
				US-Ausführg.				LZ	LZL	LV	LVL	KDL	SZ	SZL
				LZL	LVL	SZL	KDL							
51	53	57	54	81	88	86	87	89	58	59				
7 22 040	1	35	Tachometerrad, treibend	1	1	1	1	1	1	1	1	1	1	1
7 22 043			Mitnehmerhülse (treibendes Tachometerrad) - 1,2 l -	-	-	-	-	1	1	1	1	-	1	1
(7 18 601)		36	Federscheibe für Tachometerschraubenrad	1	1	1	1	1	1	1	1	1	1	1
7 22 201		37	Sicherungsring für Tachometerschraubenrad	1	1	1	1	1	1	1	1	1	1	1
7 22 203			Sicherungsblech für Mitnehmerhülse auf Hauptwelle - 1,2 l -	-	-	-	-	1	1	1	1	-	1	1
			Sechskantmutter - 1,2 l -	20 64 501	-	-	-	1	1	1	1	-	1	1
7 22 220			(siehe 7 24 ...)											
(7 20 350)			Federring für Hauptwelle, vorn - 1,2 l -		-	-	-	1	1	1	1	-	1	1
(7 18 914)			Synchronring - 1,2 l -		-	-	-	1	1	1	1	-	1	1
			Kugel für Tachometerschraubenrad	20 88 001	1	1	1	1	1	1	1	1	1	1
7 22 340			Stopfen für Befestigung Sicherungsklammer in Hauptwelle		1	1	1	1	1	1	1	1	1	1
7 24 195			Tachometerantriebsgehäuse - 1,2 l - (Endstück - Getriebegehäuse)		-	-	-	1	1	1	1	-	1	1
7 24 198		38	Tachometerantriebsgehäuse (Endstück - Getriebegehäuse)		1	1	1	1	1	1	1	1	1	1
			Sechskantschraube mit Federring (M 8x25)	20 18 107	5	5	5	5	5	5	5	5	5	5
7 24 381		43	Führung für Welle - Tachometerrad (siehe auch 7 37 ...)		1	1	1	1	1	1	1	1	1	1
7 24 430			Schraubenrad für Tachometerrad, getriebenes (108,5 mm lang) - 1,2 l -		-	-	-	1	1	1	1	-	1	1
7 24 431		44	Schraubenrad für Tachometer, getriebenes (18 Zähne) Kennfarbe: rot (siehe auch 7 37 ...)		1	1	1	1	1	1	1	1	1	1
7 24 432			Schraubenrad für Tachometer, getriebenes (19 Zähne) Kennfarbe: gelb (siehe auch 7 37 ...)		1	1	1	1	1	1	1	1	1	1
7 24 433			Schraubenrad für Tachometer, getriebenes (20 Zähne) Kennfarbe: blau (siehe auch 7 37 ...)		1	1	1	1	1	1	1	1	1	1
7 24 513		39	Oldichtung im Endstück - Getriebegehäuse		1	1	1	1	1	1	1	1	1	1
7 24 514			Wellendichtring für Tachometerantriebsgehäuse - 1,2 l -		-	-	-	1	1	1	1	-	1	1
7 24 534			Dichtung im Endstück - Getriebegehäuse - 1,2 l -		-	-	-	1	1	1	1	-	1	1
7 24 535		40	Dichtung im Endstück - Getriebegehäuse		1	1	1	1	1	1	1	1	1	1
(7 20 225)		41	Buchse für Hauptwelle im Endstück - Getriebegehäuse		1	1	1	1	1	1	1	1	1	1
(7 22 220)		42	Sicherungsklammer für Tachometerschraubenrad		1	1	1	1	1	1	1	1	1	1
7 24 630			Verschlusskappe für Tachometerantrieb (20,2 mm lang) - 1,2 l -		-	-	-	1	1	1	1	-	1	1

GETRIEBE

Katalog Nr.	Tafel	Bild	Teile-Name	OPEL 1900				ASCONA 16					MANTA-A			
				US-Ausführg				LZ	LZL	LV	LVL	KDL	SZ	SZL		
				LZL	LVL	SZL	KDL									
				51	53	57	54	81	88	86	87	89	58	59		
7 24 652	1	45	Abdichtung für Führungsstück	1	1	1	1	1	1	1	1	1	1	1	1	
7 24 701		46	Halter für Führungsstück (siehe auch 7 37 . .)	1	1	1	1	1	1	1	1	1	1	1	1	
7 24 878		47	Dichtring für Führungsstück - Tachometerrad (siehe auch 7 37 . .)	1	1	1	1	1	1	1	1	1	1	1	1	
			Sechskantschraube (M 6x15)	20 00 106	1	1	1	1	1	1	1	1	1	1	1	
			Federring	20 74 100	1	1	1	1	1	1	1	1	1	1	1	
			(Tachometerantriebsgehäuse an Getriebegehäuse)													
			Sechskantschraube mit Federscheibe (M 8x47) - 1,2 l -	20 18 112	-	-	-	-	2	2	2	2	-	2	2	
		Sechskantschraube mit Federscheibe (M 8x28) - 1,2 l -	20 18 115	-	-	-	-	2	2	2	2	-	2	2		
7 30 114		48	Deckel für Getriebegehäuse	1	1	1	1	1	1	1	1	1	1	1	1	
7 30 890		49	Dichtung für Getriebegehäusedeckel	1	1	1	1	1	1	1	1	1	1	1	1	
			Linsenblechschraube mit Feder- scheibe (M 6x10)	20 34 775	10	10	10	10	10	10	10	10	10	10	10	
7 32 034			Schalstange, 1. und 2. Gang - 1,2 l -	-	-	-	-	1	1	1	1	-	1	1		
7 32 035		50	Schalstange, 1. und 2. Gang	1	1	1	1	1	1	1	1	1	1	1	1	
7 32 080			Schalstange, 3. und 4. Gang - 1,2 l -	-	-	-	-	1	1	1	1	-	1	1		
7 32 082	51	Schalstange, 3. und 4. Gang	1	1	1	1	1	1	1	1	1	1	1	1		
7 32 132		Schalstange, Rückwärtsgang	1	1	1	1	1	1	1	1	1	1	1	1		
7 32 133		Schalstange für Rückwärtsgang - 1,2 l -	-	-	-	-	1	1	1	1	-	1	1			
7 32 189	53	Schaltzwischenhebel, 1. und 2. Gang	1	1	1	1	1	1	1	1	1	1	1	1		
7 32 195		Schaltzwischenhebel, Rückwärtsgang	1	1	1	1	1	1	1	1	1	1	1	1		
7 32 196	55	Schaltzwischenhebel, 3., 4. Gang und Rückwärtsgang	1	1	1	1	1	1	1	1	1	1	1	1		
		(Schaltzwischenhebel an Schaltwelle)														
		Spiralstift (5,5x24 mm)	20 86 000	4	4	4	4	4	4	4	4	4	4	4	4	
7 32 231	56	Öldichtung für Schaltwelle im Getriebe		2	2	2	2	2	2	2	2	2	2	2	2	
7 32 251		Sperrbolzen für Schalstange - 1,2 l -		-	-	-	-	2	2	2	2	-	2	2		
7 32 282	57	Mitnehmer auf Schalstange		1	1	1	1	1	1	1	1	1	1	1	1	

GETRIEBE

Katalog Nr.	Tafel	Bild	Teile-Name	OPEL 1900				ASCONA 16				MANTA-A		
				US-Ausführung				LZ	LZL	LV	LVL	KDL	SZ	SZL
				LZL	LVL	SZL	KDL							
51	53	57	54	81	88	86	87	89	58	59				
7 32 311	1	58	Lagerbolzen	1	1	1	1	1	1	1	1	1	1	1
7 32 383		59	Schaltwelle mit Hebel und Bolzen im Getriebe	1	1	1	1	1	1	1	1	1	1	1
			Dichtring (8,2x11,9x1 mm) 20 91 002	1	1	1	1	1	1	1	1	1	1	1
7 32 653			(siehe 1 65...)											
			(Abdichtung Durchgangsloch im Getriebegehäuse)											
			Sechskantschraube (M 8x10) 20 00 200	1	1	1	1	1	1	1	1	1	1	1
			Dichtring 20 91 002	1	1	1	1	1	1	1	1	1	1	1
7 34 032		60	Schaltgabel, Rückwärtsgang	1	1	1	1	1	1	1	1	1	1	1
7 34 133			(siehe 7 18...)											
7 34 134		61	Schaltgabel, 1. und 2. Gang	1	1	1	1	1	1	1	1	1	1	1
7 34 135			(siehe 7 18...)											
7 34 138			Schaltgabel, 1. und 2. Gang - 1,2 l -	-	-	-	-	1	1	1	1	-	1	1
7 34 182			(siehe 7 18...)											
7 34 183		62	Schaltgabel, 3. und 4. Gang	1	1	1	1	1	1	1	1	1	1	1
7 34 208			(siehe 7 18...)											
7 34 211			Schaltgabel, 3. und 4. Gang - 1,2 l -	-	-	-	-	1	1	1	1	-	1	1
7 34 289			Schaltmitnehmer - Rückwärtsgang - 1,2 l -	-	-	-	-	1	1	1	1	-	1	1
7 34 360		63	Druckfeder für Schaltsicherung	3	3	3	3	3	3	3	3	3	3	3
7 34 363			Druckfeder für Schaltstangensicherung - 1,2 l -	-	-	-	-	3	3	3	3	-	3	3
			Spiralstift für Schaltzwischenhebel an Schaltwelle (5,5x24 mm) 20 86 000	2	2	2	2	2	2	2	2	2	2	2
			Kugel (8 mm ϕ) 20 88 004	3	3	3	3	3	3	3	3	3	3	3
7 34 364		64	Druckfeder für Sicherung - Rückwärtsgang	1	1	1	1	1	1	1	1	1	1	1
7 34 428			Federscheibe für Schaltgabel an Schaltstange (12,3x20 mm) - 1,2 l -	-	-	-	-	3	3	3	3	-	3	3
			Sicherungsscheibe für Schaltgabel an Schaltstange (10x20x1,5 mm) - 1,2 l - 20 80 733	-	-	-	-	6	6	6	6	-	6	6
7 34 601			Verschlußstopfen für Schaltsicherung (9x9 mm) - 1,2 l -	-	-	-	-	2	2	2	2	-	2	2
7 34 602			Verschlußstopfen für Schaltsicherung (11,5x12 mm) - 1,2 l -	-	-	-	-	2	2	2	2	-	2	2
7 34 603			Verschlußstopfen für Schaltsicherung (12x21,5 mm) - 1,2 l -	-	-	-	-	1	1	1	1	-	1	1
7 34 604		65	Verschlußstopfen für Schaltsicherung	2	2	2	2	2	2	2	2	2	2	2
			Verschlußdeckel (13 mm ϕ) - 1,2 l - 20 60 650	-	-	-	-	1	1	1	1	-	1	1
7 34 625			Verschlußkappe (16x21 mm) - 1,2 l -	-	-	-	-	1	1	1	1	-	1	1
7 36 009			Schalthebel für Rückwärtsgang - 1,2 l -	-	-	-	-	1	1	1	1	-	1	1
			Zylinderstift (10x18 mm) - 1,2 l - 20 86 215	-	-	-	-	1	1	1	1	-	1	1
			Spannscheibe (10,5x18 mm) - 1,2 l - 20 80 807	-	-	-	-	1	1	1	1	-	1	1

Katalog Nr.	Tafel	Bild	Teile-Name	OPEL 1900				ASCONA 16					MANTA-A	
				US-Ausführg.				LZ	LZL	LV	LVL	KDL	SZ	SZL
				LZL	LVL	SZL	KDL							
51	53	57	54	81	88	86	87	89	58	59				
7 38 054			Handschalthebel mit Knopf - 1,2 l - (185 mm lang)	-	-	-	-	1	1	1	1	-	1	1
			Sicherungsring für Schalthebel an Getriebe (54,2 mm) - 1,2 l -	20 76 312	-	-	-	-	1	1	1	1	-	1
7 38 081	2	66	Handschalthebel mit Knopf, Schalfinger und Rückwärtsgangsperr		1	1	1	1	1	1	1	1	1	1
7 38 083			Handschalthebel mit Knopf, Schalfinger und Rückwärtsgangsperr - 1,2 l -		-	-	-	1	1	1	1	-	1	1
7 38 089			Handschalthebel mit Knopf, Schalfinger und Rückwärtsgangsperr „Luxus und Berlinetta“		-	-	1	-	-	-	-	-	-	1
7 38 332			Schalfinger für Handschalthebel, kompl. mit Rückwärtsgangsperr ab Fahrg. Nr. 2304901, 9393976		1	1	1	1	1	1	1	1	1	1
7 38 333		67	Schalfinger für Handschalthebel - Bei Bedarf 20 82 105 mitverwenden -		1	1	1	1	1	1	1	1	1	1
7 38 335			Schalfinger für Handschalthebel - 1,2 l -		-	-	-	1	1	1	1	-	1	1
			Spiralsift für Schalfinger (5x20 mm)	20 86 002	1	1	1	1	1	1	1	1	1	1
7 38 380		68	Anschlaghülse für Schalfinger		1	1	1	1	1	1	1	1	1	1
			Spannhülse für Anschlaghülse an Anschlußnippel	20 86 112	1	1	1	1	1	1	1	1	1	1
7 38 414		69	Kappe für Abdeckung		1	1	1	1	1	1	1	1	1	1
7 38 428			Teller für Schalthebelfeder, unten - 1,2 l -		-	-	-	1	1	1	1	-	1	1
7 38 446		70	Druckfeder für Schalfinger (9,8 mm ϕ , 28 mm lang)		1	1	1	1	1	1	1	1	1	1
7 38 469		71	Druckfeder für Knopf - Handschalthebel		1	1	1	1	1	1	1	1	1	1
7 38 471			Feder für Schalthebel - 1,2 l -		-	-	-	1	1	1	1	-	1	1
7 38 528		72	Sicherungsring zwischen Sprengring und Gummitülle		1	1	1	1	1	1	1	1	1	1
7 38 532		73	Scheibe zwischen Sprengring, Schaltrohr und Gummitülle unten (16x23,7x1 mm)		1	1	1	1	1	1	1	1	1	1
			Sprengring für Schalthebel, oben - 1,2 l -	20 76 501	-	-	-	-	1	1	1	-	1	1
			Sprengring für Schalthebel, unten	20 76 513	1	1	1	1	1	1	1	1	1	1
7 38 533		74	Ausgleichscheibe an Gummitülle, oben		1	1	1	1	1	1	1	1	1	1
7 38 585			Teller für Schalthebelfeder, oben - 1,2 l -		-	-	-	1	1	1	1	-	1	1
7 38 602			(siehe 7 59 ...)											
7 38 607		75	Seilzug für Handschalthebel (288 mm lang)		1	1	1	1	1	1	1	1	1	1
7 38 640		76	Anschlußnippel für Seilzug im Schalfinger		1	1	1	1	1	1	1	1	1	1
7 38 680		77	Klemmstück für Seilzug im Schaltrohr, oben		1	1	1	1	1	1	1	1	1	1
			Gewindestift für Klemmstück - Seilzug (M 4x5)	20 62 002	1	1	1	1	1	1	1	1	1	1

GETRIEBE

Katalog Nr.	Tafel	Bild	Teile-Name	OPEL 1900				ASCONA 16					MANTA A	
				US-Ausführg.				LZ	LZL	LV	LV1	KDL	ZS	ZS
				LZL	LV1	ZS	KDL							
51	53	57	54	81	BR	86	87	89	58	59				
			(Handschalthebel an Schaltzwischenhebel)											
7 38 700	2	78	Bolzen (8x39 mm)	1	1	1	1	1	1	1	1	1	1	
			Spännscheibe (8,4x16x0,3 mm) 20 80 802	1	1	1	1	1	1	1	1	1	1	
			Sicherungsscheibe (6x12x0,7 mm) 20 80 729	1	1	1	1	1	1	1	1	1	1	
7 38 745		79	Knopf für Handschalthebel	1	1	1	1	1	1	1	1	1	1	
7 38 751			Knopf für Handschalthebel „Luxus und Berlinetta“	-	-	1	-	-	-	-	-	-	1	
7 38 761		80	Zugknopf für Handschalthebel – Betätigung Rückwärtsgangsperr – bis Fahrg. Nr. 2304900, 9393975	1	1	1	1	1	1	1	1	1	1	
			Gewindestift für Knopf – Rückwärtsgangsperr ab Fahrg. Nr. 2304901, 9393976 20 62 005	1	1	1	1	1	1	1	1	1	1	
			Federscheibe zwischen Schaltfinger und Schaltzwischenhebel ab Fahrg. Nr. 2304901, 9393976 20 82 105	1	1	1	1	1	1	1	1	1	1	
7 38 830			Zugfeder – Handschalthebel – Schaltzwischenhebel	1	1	1	1	1	1	1	1	1	1	
7 38 831		81	Zugfeder – Handschalthebel – Schaltzwischenhebel (Bei Schalthebelrasseln kann anstelle 7 38 831 – die Zugfeder 7 38 830 verwendet werden)	1	1	1	1	1	1	1	1	1	1	
7 38 900		82	Gummitülle für Schalthebel, oben	1	1	1	1	1	1	1	1	1	1	
7 38 901		83	Gummitülle für Schalthebel, unten	1	1	1	1	1	1	1	1	1	1	
			Sprengring für Schaltfinger (10,5x1,5 mm) 20 76 501	1	1	1	1	1	1	1	1	1	1	
7 55 000			Gehäuse für Sportschaltung mit Schaltzwischenhebel, Schaltwelle und Schaltfinger, kompl. – 1,2 l –	-	-	-	-	1	1	1	1	-	1	
7 55 101			Schaltgehäuse mit Buchsen vom Handschalthebel zum Getriebegehäuse – 1,2 l –	-	-	-	-	1	1	1	1	-	1	
			o Gummiring für Buchse – Schaltgehäuse – 1,2 l – 20 91 502	-	-	-	-	4	4	4	4	-	4	
7 55 250			Schaltwelle für Schaltgehäuse – 1,2 l –	-	-	-	-	1	1	1	1	-	1	
7 55 276			Schaltzwischenhebel – 1,2 l –	-	-	-	-	1	1	1	1	-	1	
			Spiralstift für Zwischenhebel und Schaltfinger an Welle – 1,2 l – 20 86 001	-	-	-	-	2	2	2	2	-	2	
7 55 300			Schaltfinger – 1,2 l –	-	-	-	-	1	1	1	1	-	1	
7 55 400			Kugelsitzring für Schaltgehäuse – 1,2 l –	-	-	-	-	1	1	1	1	-	1	
7 55 425			Zapfen für Kugelsitz an Schaltgehäuse mit Ansatz (21,5 mm lang) – 1,2 l –	-	-	-	-	2	2	2	2	-	2	
7 55 450			Fassung für Kugelsitzring – 1,2 l –	-	-	-	-	1	1	1	1	-	1	

GETRIEBE

Katalog Nr.	Tafel	Bild	Teile-Name	OPEL 1900				ASCONA 16					MANTA-A		
				US-Ausführg.				LZ	LZL	LV	LVL	KDL	SZ	SZL	
				LZL	LVL	SZL	KDL								
				51	53	57	54	81	88	86	87	89	58	59	
7 55 500			Anschlag für Schaltzwischenhebel an Schaltgehäuse - 1,2 l -	-	-	-	-	1	1	1	1	-	1	1	
(6 06 553)			Verschlußdeckel für Schaltgehäuse (20 mm Ø) - 1,2 l -	-	-	-	-	1	1	1	1	-	1	1	
7 55 701			Verschlußdeckel für Schaltgehäuse (58 mm Ø) - 1,2 l -	-	-	-	-	1	1	1	1	-	1	1	
7 55 800			Abdeckplatte zwischen Getriebegehäuse und Schaltgehäuse - 1,2 l -	-	-	-	-	1	1	1	1	-	1	1	
			Sechskantschraube mit Federscheibe - 1,2 l -	20 18 053	-	-	-	-	6	6	6	6	-	6	6
(7 30 889)			Dichtung für Getriebegehäusedeckel - 1,2 l -		-	-	-	-	1	1	1	1	-	1	1
			Vierkantstopfen für Öleinfüllung - 1,2 l -	20 60 726	-	-	-	-	1	1	1	1	-	1	1
(16 07 016)			Dichtung für Getriebe - 1,2 l - (kleiner Satz)		-	-	-	-	x	x	x	x	-	x	x
(16 07 058)			Dichtung für Getriebe - 1,2 l - (großer Satz)		-	-	-	-	x	x	x	x	-	x	x
(16 07 080)			Teile für Getriebeüberholung (Satz) - 1,2 l -		-	-	-	-	x	x	x	x	-	x	x
7 61 100	2	84	Wählhebel (Wählhebel an Schaltbolzen)		1	1	1	1	1	1	1	1	1	1	1
7 61 176		85	Wählring Sechskantmutter (M 10) (Wählhebel an Schaltwelle)	20 64 338	1	1	1	1	1	1	1	1	1	1	1
			Sicherungsscheibe (6x12x0,7 mm) (Wählhebel an Lagerbock)	20 80 816	1	1	1	1	1	1	1	1	1	1	1
7 61 351		86	Bolzen Sicherungsscheibe (Wählhebel an Schaltbolzen)	20 80 729	1	1	1	1	1	1	1	1	1	1	1
			Zylinderstift (5x16 mm)	20 86 202	1	1	1	1	1	1	1	1	1	1	1
7 61 502		87	Schaltzwischenhebel		1	1	1	1	1	1	1	1	1	1	1
7 61 550		88	Schaltbolzen für Schaltzwischenhebel an Endstück - Getriebegehäuse		1	1	1	1	1	1	1	1	1	1	1
7 61 551		89	Bolzen für Schaltwelle und Schaltzwischenhebel		1	1	1	1	1	1	1	1	1	1	1
7 61 602			Buchse für Schaltzwischenhebel		1	1	1	1	1	1	1	1	1	1	1
7 61 625		90	Zugfeder für Schaltzwischenhebel		1	1	1	1	1	1	1	1	1	1	1
7 61 702		91	Schaltstange (Schaltstange an Schaltwelle)		1	1	1	1	1	1	1	1	1	1	1
			Scheibe (8,4x15x0,8 mm)	20 80 246	2	2	2	2	2	2	2	2	2	2	2
			Splint (3x18 mm)	20 78 010	2	2	2	2	2	2	2	2	2	2	2
7 66 275			(siehe 12 04 . . . , 8 54 . . .)												

AUTOMATISCHES GETRIEBE

Katalog Nr.	Tafel	Bild	Teile-Name	OPEL 1900				ASCONA 16				MANTA-A		
				US-Ausführg.				LZ	LZL	LV	LVL	KDL	SZ	SZL
				LZL	LVL	SZL	KDL							
51	53	57	54	81	88	86	87	89	58	59				
			HAUPTGRUPPE 7											
			AUTOMATISCHES GETRIEBE											
7 01 024	3		Getriebe mit Drehmomentwandler – 1,9 l – Kennzeichen: „OB“ (8 958 584) (auch für Kennzeichen: LA, OG, – 7 05 750 mitverwenden –	1	1	1	1	1	1	1	1	1	1	
7 01 025			Getriebe mit Drehmomentwandler – 1,6 l – Kennzeichen: OH (8 958 585) – 7 05 750 mitverwenden –	-	-	-	-	1	1	1	1	1	1	
7 01 077			Getriebe mit Drehmomentwandler – 1,6 l – Kennzeichen: OH (aufgearbeitet mit Rückgabepflicht)	-	-	-	-	1	1	1	1	1	1	
7 01 078			Getriebe mit Drehmomentwandler – 1,9 l – Kennzeichen: OG (aufgearbeitet mit Rückgabepflicht)	-	-	-	-	1	1	1	1	1	1	
			(Getriebe an Zylinderblock)											
			Sechskantschraube (M 10x35) 20 00 498	5	5	5	5	5	5	5	5	5	5	
(6 62 754)			Sechskantschraube (M 10x25 mm)	1	1	1	1	1	1	1	1	1	1	
7 03 007	92		Getriebegehäuse mit Buchse (5 259 658) – 7 03 581, 7 31 900/915, 7 35 384 mitverwenden –	1	1	1	1	1	1	1	1	1	1	
7 03 561	93		Buchse für Getriebegehäuse (5 258 191)	1	1	1	1	1	1	1	1	1	1	
7 03 581	94		Öldichtung für Schottwelle (8 623 056)	1	1	1	1	1	1	1	1	1	1	
7 03 800	95		Verschlußschraube für Getriebegehäuse (444 613)	1	1	1	1	1	1	1	1	1	1	
7 03 802			(siehe 7 07 . . . , 7 33 . . .)											
(4 06 621)	96		Entlüftungsventil für Getriebe	1	1	1	1	1	1	1	1	1	1	
7 05 015			Drehmomentwandler, kompl. Kennfarbe: gelb – 1,6 l – (5 258 287)	-	-	-	-	1	1	1	1	1	1	
7 05 016	97		Drehmomentwandler, kompl. Kennfarbe: grün – 1,9 l – (5 258 455)	1	1	1	1	1	1	1	1	1	1	
			Sechskantschraube für Wandler an Schwungscheibe 20 14 700	3	3	3	3	3	3	3	3	3	3	
7 05 036			Ers. durch 7 05 037											
7 05 037	98		Gehäuse für Drehmomentwandler mit Buchse – 1,6 l; 1,9 l – (8 958 566) – 7 05 750 mitverwenden –	1	1	1	1	1	1	1	1	1	1	
7 05 120	99		Schutzblech für Gehäuse – Drehmomentwandler, unten	1	1	1	1	1	1	1	1	1	1	
7 05 217			Dichtung für Gehäuse – Drehmomentwandler (5 258 953)	1	1	1	1	1	1	1	1	1	1	
			(Gehäuse – Drehmomentwandler an Ölpumpe)											
(16 07 023)	101		Schraube und Dichtung (Satz) (6 261 374)	5	5	5	5	5	5	5	5	5	5	

AUTOMATISCHES GETRIEBE

Katalog Nr.	Teil	Bild	Teile-Name	OPEL 1900				ASCONA 16					MANTA-A			
				US-Ausführg.				LZ	LZ1	LV	LV1	KDL	ZS	ZS		
				LZ1	LV1	ZS	KDL								51	53
7 05 450	3	102	Buchse für Gehäuse – Drehmomentwandler (5 258 557)	1	1	1	1	1	1	1	1	1	1	1	1	1
7 05 626			Verschlußkappe für Wandlergehäuse	1	1	1	1	1	1	1	1	1	1	1	1	1
7 05 750			Verschlußkappe für Wandlergehäuse	1	1	1	1	1	1	1	1	1	1	1	1	
7 05 807		104	Schraube (5/16"–18x13/16") (5 259 610)	7	7	7	7	7	7	7	7	7	7	7	7	
(16 07 075)		105	Ölpumpe, kompl. mit Dichtung und Stützplatte 1,9 l bis Getriebe Nr. 260934 1,6 l bis Getriebe Nr. 212716	1	1	1	1	1	1	1	1	1	1	1	1	
(16 07 081)			Ölpumpe, kompl. mit Dichtung und Stützplatte 1,9 l ab Getriebe Nr. 260935 1,6 l ab Getriebe Nr. 212717	1	1	1	1	1	1	1	1	1	1	1	1	
7 07 072		106	Stützplatte für Ölpumpe (5 258 850) (Ø-Bohrloch 3 mm Ø)	1	1	1	1	-	-	-	-	-	-	-	-	
7 07 184		107	Buchse für Ölpumpengehäuse (8 958 621) (A-Ø = 29,34/29,36 mm)	1	1	1	1	1	1	1	1	1	1	1	1	
7 07 185			Buchse für Ölpumpengehäuse (8 958 677) (A-Ø = 29,84/29,86 mm) – 1,6 l S –	-	-	-	-	1	1	1	1	1	1	1	1	
7 07 206		108	Dichtung für Ölpumpe, außen (5 258 119)	1	1	1	1	1	1	1	1	1	1	1	1	
7 07 210		109	Dichtung für Ölpumpe an Getriebegehäuse (5 258 939)	1	1	1	1	1	1	1	1	1	1	1	1	
7 07 579		111	Druckreglerventil für Ölpumpe (5 258 140)	1	1	1	1	-	-	-	-	-	-	-	-	
7 07 597		112	Entlüftungsventil für Ölpumpe (5 258 344)	1	1	1	1	-	-	-	-	-	-	-	-	
7 07 612		113	Verstärkungsventil für Druckreglerventil – Ölpumpe (5 258 913) bis Getriebe Nr. 219007	1	1	1	1	-	-	-	-	-	-	-	-	
7 07 613			Verstärkungsventil für Druckreglerventil – Ölpumpe (5 259 630) ab Getriebe Nr. 219008	1	1	1	1	-	-	-	-	-	-	-	-	
7 07 633		114	Feder für Entlüftungsventil – Ölpumpe (5 258 345)	1	1	1	1	-	-	-	-	-	-	-	-	
7 07 654		115	Druckfeder für Druckreglerventil – Ölpumpe (5 258 166) bis Getriebe Nr. 219007	1	1	1	1	-	-	-	-	-	-	-	-	
7 07 655			Druckfeder für Druckreglerventil – Ölpumpe (5 259 631) ab Getriebe Nr. 219008	1	1	1	1	-	-	-	-	-	-	-	-	
7 07 692		116	Sitz für Entlüftungsventil – Ölpumpe (3 784 609)	1	1	1	1	-	-	-	-	-	-	-	-	
(7 03 802)		117	Verschlußstopfen für Ölpumpe (8 611 710)	3	3	3	3	-	-	-	-	-	-	-	-	
7 07 693		118	Sitz für Druckfeder – Druckreglerventil (5 258 219)	1	1	1	1	-	-	-	-	-	-	-	-	
			Spiralstift für Hülse – Verstärkerventil in Ölpumpe	1	1	1	1	-	-	-	-	-	-	-	-	
			20 86 006													
7 07 900		119	Hülse für Verstärkerventil (5 258 161) bis Getriebe Nr. 219007	1	1	1	1	-	-	-	-	-	-	-	-	
7 07 901			Hülse für Verstärkerventil (5 259 629) ab Getriebe Nr. 219008	1	1	1	1	-	-	-	-	-	-	-	-	

AUTOMATISCHES GETRIEBE

Katalog Nr.	Tafel	Bild	Teile-Name	OPEL 1900				ASCONA 1.6				MANTA-A		
				US-Ausführg.				Z1	Z21	LV	LV1	KDL	Z5	ZS
				Z1	LV	ZS	KDL							
				51	53	57	54	81	88	86	87	89	58	59
7 11 026	3	120	Kupplungstrommel, 2. Gang (außen) (5 258 129)	1	1	1	1	1	1	1	1	1	1	1
<7 11 029		121	Kupplungstrommel mit Antriebswelle, 3. Gang (innen) (5 258 095) bis Getriebe Nr. 510675	1	1	1	1	1	1	1	1	1	1	1
7 11 033			Kupplungstrommel mit Antriebswelle, 3. Gang (innen) (8 958 684) ab Getriebe Nr. 510676	1	1	1	1	1	1	1	1	1	1	1
(7 2) 130)			Druckscheibe für Kupplungstrommel, 3. Gang	1	1	1	1	1	1	1	1	1	1	1
(7 2) 251)			Druckrollenlager für Kupplungstrommel, 3. Gang	1	1	1	1	1	1	1	1	1	1	1
7 11 251		122	Buchse für Kupplungstrommel, 2. Gang (5 258 128)	1	1	1	1	1	1	1	1	1	1	1
7 11 353		123	o Kupplungsscheibe, 2. Gang (treibend) (5 258 025)	3	3	3	3	3	3	3	3	3	3	3
7 11 354		124	o Kupplungsscheibe, 3. Gang (treibend) (5 258 035) o = In einer Kupplung nur Kupplungsscheiben eines Lieferanten, entweder ohne Kennzeichen oder mit Kennzeichen B-W-S (auf einem Zahn) verwenden	3	3	3	3	3	3	3	3	3	3	3
<7 11 422		126	Kupplungsscheibe, 3. Gang (getrieben) (5 258 955)	4	4	4	4	4	4	4	4	4	4	4
<7 11 423		127	Kupplungsscheibe, 2. Gang (5 258 956)	1	1	1	1	1	1	1	1	1	1	1
•7 11 456			Ers. durch 7 11 459											
<7 11 459		128	Freilauf für Kupplung, 3. Gang (5 258 546)	4	4	4	4	4	4	4	4	4	4	4
7 11 470		129	Lauftring für Freilauf - Kupplung, 3. Gang (5 258 351)	1	1	1	1	1	1	1	1	1	1	1
<7 11 485		130	Haltering für Lauftring - Freilauf, 3. Gang (5 258 132) bis Getriebe Nr. 510675	1	1	1	1	1	1	1	1	1	1	1
7 11 488			Haltering für Lauftring - Freilauf, 3. Gang (8 958 684) ab Getriebe Nr. 510676	1	1	1	1	1	1	1	1	1	1	1
7 11 526		131	Scheibe für Kupplungskissen, 2. Gang (5 258 990)	1	1	1	1	1	1	1	1	1	1	1
7 11 528		125	Kupplungskissen für Kupplungsbolzen, 3. Gang (8 958 678)	1	1	1	1	1	1	1	1	1	1	1
7 11 554		132	Kupplungskolben, 2. Gang, mit Kugel 3/32" (5 258 109)	1	1	1	1	1	1	1	1	1	1	1
7 11 564		133	Kupplungskolben, 3. Gang, mit Kugel 3/32" (5 258 961)	1	1	1	1	1	1	1	1	1	1	1
7 11 704		134	Hakenrichtring für Kupplung, 2. Gang (5 258 106)	2	2	2	2	2	2	2	2	2	2	2
7 11 749		135	Abstandhülse für Kupplung, 2. Gang (5 258 966)	1	1	1	1	1	1	1	1	1	1	1
(7 13 501)		136	Außenrad - Planetensatz (5 258 020)	1	1	1	1	1	1	1	1	1	1	1
(7 13 700)		137	Sicherungsring für Außenrad (5 258 134)	2	2	2	2	2	2	2	2	2	2	2
7 11 802		138	Feder für Kupplung, 2. und 3. Gang (5 258 124) (siehe auch 7 25...)	x	x	x	x	x	x	x	x	x	x	x
(16 07 047)			Feder für Kupplung (Satz) besteht aus: 24 Stück 7 11 802	x	x	x	x	x	x	x	x	x	x	x
7 11 836		139	Halter für Feder - Kupplung, 2. Gang (5 258 038)	1	1	1	1	1	1	1	1	1	1	1

AUTOMATISCHES GETRIEBE

Katalog Nr.	Tafel	Bild	Teile-Name	OPEL 1900				ASCONA 16				MANTA-A		
				US-Ausführg.				LZ	LZL	LV	LVL	KDL	SZ	SZL
				LZL	LVL	SZL	KDL							
51	53	57	54	81	88	86	87	89	58	59				
7 11 837	3	140	Halter für Feder – Kupplung, 3. Gang (5 258 039)	1	1	1	1	1	1	1	1	1	1	1
7 11 856		141	+ Druckscheibe für Kupplung (.060–.064" stark) gelb gekennzeichnet (5 258 202)	1	1	1	1	1	1	1	1	1	1	1
7 11 857			+ Druckscheibe für Kupplung (.070–.074" stark) blau gekennzeichnet (5 258 203)	1	1	1	1	1	1	1	1	1	1	1
7 11 858			+ Druckscheibe für Kupplung (.080–.084" stark) rot gekennzeichnet (5 258 204)	1	1	1	1	1	1	1	1	1	1	1
7 11 859			+ Druckscheibe für Kupplung (.090–.094" stark) braun gekennzeichnet (5 258 205)	1	1	1	1	1	1	1	1	1	1	1
7 11 860			+ Druckscheibe für Kupplung (.100–.104" stark) grün gekennzeichnet (5 258 206)	1	1	1	1	1	1	1	1	1	1	1
7 11 861			+ Druckscheibe für Kupplung (.110–.114" stark) schwarz gekennzeichnet (5 258 207)	1	1	1	1	1	1	1	1	1	1	1
			+ = wahlweise nach Bedarf (zwischen Ölpumpe und Kupplung, 2. Gang)	1	1	1	1	1	1	1	1	1	1	1
7 11 867		142	Druckscheibe für Verbindung – Kupplung, 2. und 3. Gang (Stahl) (5 258 945)	1	1	1	1	1	1	1	1	1	1	1
7 11 863		143	Druckscheibe für Verbindung – Kupplung, 2. und 3. Gang (Bronze) (5 258 091)	1	1	1	1	1	1	1	1	1	1	1
7 11 877		144	Sicherungsring für Halter – Kupplungsfeder, 2. Gang (5 258 093) (siehe auch 7 25 ...)	1	1	1	1	1	1	1	1	1	1	1
(16 07 045)		145	Dichtring für Kupplungskolben, innen und außen, 2. Gang (Satz)	1	1	1	1	1	1	1	1	1	1	1
7 11 878		146	Sicherungsring für Halter – Kupplungsfeder, 3. Gang (5 258 094)	1	1	1	1	1	1	1	1	1	1	1
(16 07 046)		147	Dichtring für Kupplungskolben, außen und innen, 3. Gang	1	1	1	1	1	1	1	1	1	1	1
7 13 501 } 7 13 700 }			(siehe 7 11 ...)											
• 7 15 006			Ers. durch 7 15 007											
⊕ 7 15 007	4	148	Planetenträger und Zahnräder (5 258 069)	1	1	1	1	1	1	1	1	1	1	1
7 15 500		155	Schraube für Sicherungsblech an Planetenträger (3 694 632)											

AUTOMATISCHES GETRIEBE

Katalog Nr.	Tafel	Bild	Teile-Name	OPEL 1900				ASCONA 16					MANTA-A	
				US-Ausführg				LZ	LZL	LV	LVL	KDL	SZ	LZL
				LZL	LVL	SZL	KDL							
51	53	57	54	81	88	86	87	89	58	59				
7 19 013	4	161	Regler, kompl. (5 259 658)	1	1	1	1	1	1	1	1	1	1	1
7 19 202		162	Ventil für Regler, secundär (5 258 809)	1	1	1	1	-	-	-	-	-	-	-
7 19 204		163	Ventil für Regler, primär (5 258 808)	1	1	1	1	-	-	-	-	-	-	-
7 19 260		164	Druckfeder für Ventil-Regler, secundär (5 258 163)	1	1	1	1	-	-	-	-	-	-	-
7 19 280		165	Holteblech für Ventildfeder (5 258 342)	1	1	1	1	-	-	-	-	-	-	-
7 19 505		166	Dichtung für Regler (5 258 520)	1	1	1	1	1	1	1	1	1	1	1
7 19 507		167	Dichtring für Regler (5 258 837)	3	3	3	3	3	3	3	3	3	3	3
7 19 529		168	Sechskantschraube für Gehäuse an Nabe – Regler (3 805 921)	2	2	2	2	2	2	2	2	2	2	2
7 19 550		169	Sprengring für Nabe – Regler an Antriebswelle (5 258 116)	1	1	1	1	1	1	1	1	1	1	1
7 19 601		170	Ölsieb für Regler (5 258 383)	1	1	1	1	-	-	-	-	-	-	-
7 21 005		171	Sonnenrad (5 258 053)	1	1	1	1	1	1	1	1	1	1	1
7 21 051		172	Buchse für Antriebssonnenrad (5 258 075)	1	1	1	1	1	1	1	1	1	1	1
7 21 128		173	Druckscheibe für Sonnenrad an Antriebswelle (5 258 555)	1	1	1	1	1	1	1	1	1	1	1

AUTOMATISCHES GETRIEBE

Katalog Nr.	Tafel	Bild	Teile-Name	OPEL 1900				ASCONA 16					MANTA-A		
				US-Ausführg.				LZ	LZL	LV	LVL	KDL	SZ	SZL	
				LZL	LVL	SZL	KDL								
				51	53	57	54	81	88	86	87	89	58	59	
7 21 130	4	174	Druckscheibe für Sonnenrad an Planetenträger (A- ϕ 35,56/36,07 mm (5 258 554) (siehe auch 7 11 ...)	1	1	1	1	1	1	1	1	1	1	1	1
7 21 251		175	Drucklager für Sonnenrad (26 Rollen) (5 258 553) nach Bedarf 1 Stück 7 21 130 mitverwenden (siehe auch 7 11 ...)	1	1	1	1	1	1	1	1	1	1	1	1
7 22 039		176	Tachometerrad, treibend, 7 Zähne	1	1	1	1	1	1	1	1	1	1	1	1
7 22 220		177	Sicherungsklammer für Tachometerrad (1 373 122)	1	1	1	1	1	1	1	1	1	1	1	1
7 22 340			Stopfen für Befestigung Sicherungsklammer in Hauptwelle	1	1	1	1	1	1	1	1	1	1	1	1
7 23 400		178	Antriebssonnenrad und Bremstrommel (5 258 056)	1	1	1	1	1	1	1	1	1	1	1	1
7 23 460		179	Drucklager für Antriebssonnenrad (5 686 837)	2	2	2	2	2	2	2	2	2	2	2	2
7 23 500		180	Druckscheibe für Antriebssonnenrad an Getriebegehäuse (5 258 046)	2	2	2	2	2	2	2	2	2	2	2	2
7 25 334		181	Kolben für Rückwärtskupplung (5 258 972)	1	1	1	1	1	1	1	1	1	1	1	1
(16 07 053)		182	Dichtring für Kolben – Rückwärtskupplung, innen und außen	1	1	1	1	1	1	1	1	1	1	1	1
(7 11 802)		183	Feder für Rückwärtskupplung (5 258 124)	24	24	24	24	24	24	24	24	24	24	24	24
(16 04 047)			Feder für Rückwärtskupplung besteht aus: 24 Stück 7 11 802	x	x	x	x	x	x	x	x	x	x	x	x
7 25 552		184	Halter für Feder – Rückwärtskupplung (5 258 021)	1	1	1	1	1	1	1	1	1	1	1	1
(7 11 877)		185	Sicherungsring für Halter – Feder – Rückwärtskupplung (5 258 093)	1	1	1	1	1	1	1	1	1	1	1	1
7 25 651		186	Kupplungsscheibe für Rückwärtskupplung (treibend) (5 258 017) Bei Austausch nur Kupplungsscheiben eines Lieferanten verwenden. Entweder ohne Kennzeichen oder mit Kennzeichen B-W-S auf einem Zahn.	3	3	3	3	3	3	3	3	3	3	3	3
7 25 653		187	Kupplungsscheibe für Rückwärtskupplung (getrieben) (5 258 957)	4	4	4	4	4	4	4	4	4	4	4	4
7 25 677		188	Kupplungsdruckplatte für Rückwärtskupplung (5 258 077)	1	1	1	1	1	1	1	1	1	1	1	1
7 25 872		189	Federkissen für Rückwärtskupplung (5 258 989)	1	1	1	1	1	1	1	1	1	1	1	1

AUTOMATISCHES GETRIEBE

Katalog Nr.	Tafel	Bild	Teile-Name	OPEL 1900				ASCONA 16					MANTA-A	
				US-Ausführg.				LZ	LZL	LV	LVL	KDL	SZ	SZL
				LZL	LVL	SZL	KDL							
51	53	57	54	81	88	86	87	89	58	59				
7 27 002	4	190	Bremsband, kompl. (5 259 611)	1	1	1	1	1	1	1	1	1	1	1
7 27 365		191	Hülse für Lager – Bremsbandtrommel (5 258 158)	1	1	1	1	1	1	1	1	1	1	1
7 27 400		192	Stift für Anker – Bremsband (5 258 190)	2	2	2	2	-	-	-	-	-	-	-
7 29 003		193	Kolben für Bandservo, kompl. (5 258 569)	1	1	1	1	1	1	1	1	1	1	1
7 29 005		194	Kolben für Bandservo (5 258 152)	1	1	1	1	-	-	-	-	-	-	-
7 29 152		195	Kolbenring – Bandservo (5 258 129)	1	1	1	1	-	-	-	-	-	-	-
7 29 165		196	Haltering für Kolben – Bandservo (außen) (5 258 121)	1	1	1	1	1	1	1	1	1	1	1
7 29 166		197	Haltering für Kolben – Bandservo (innen) (5 258 185)	1	1	1	1	1	1	1	1	1	1	1
7 29 203		198	Kolbenstange – Bandservo (5 258 182)	1	1	1	1	1	1	1	1	1	1	1
7 29 302		199	Sitz für Dämpfungsfeder – Bandservo (5 258 176)	1	1	1	1	-	-	-	-	-	-	-
7 29 358		200	Dämpfungsfeder für Kolben – Bandservo (5 258 565)	1	1	1	1	-	-	-	-	-	-	-
<7 29 364		201	Rückstellfeder für Kolben – Bandservo (5 258 901) – 1,9 l – Kennzeichen: gelb bis Getriebe Nr. 320961	-	-	-	-	1	1	1	1	1	1	1
7 29 367			Rückstellfeder für Kolben – Bandservo (5 259 662) – 1,6 l – Kennzeichen: orange – 1,9 l – 1,9 l Ascona, Manta ab Getriebe Nr. 320962	-	-	-	-	1	1	1	1	1	1	1
7 29 380		202	Einstellhülse für Kolben – Bandservo (5 258 523)	1	1	1	1	-	-	-	-	-	-	-
7 29 900		203	Stiftschraube für Einstellung – Kolben – Bandservo (138 740)	1	1	1	1	1	1	1	1	1	1	1
7 29 960		204	Sechskantmutter für Stiftschraube (114 494)	1	1	1	1	1	1	1	1	1	1	1
(7 37 427)		205	Deckel für Bandservo an Getriebegehäuse (5 258 153)	1	1	1	1	1	1	1	1	1	1	1
(7 37 480)		206	Dichtung für Deckel – Bandservo an Getriebegehäuse (5 258 339)	1	1	1	1	1	1	1	1	1	1	1
(7 31 945)		207	Sechskantschraube (3/16-16-18x7/8) (443 899)	4	4	4	4	4	4	4	4	4	4	4
7 31 153	5	208	Hebel für Parksicherung (5 258 149)	1	1	1	1	1	1	1	1	1	1	1
(7 35 954)		209	Welle für Wählbetätigung (5 258 241)	1	1	1	1	1	1	1	1	1	1	1
(7 35 384)		210	Spannhülse für Welle – Wählbetätigung (5 259 654) (22,2 mm lang)	1	1	1	1	1	1	1	1	1	1	1

AUTOMATISCHES GETRIEBE

Katalog Nr.	Tafel	Bild	Teile-Name	OPEL 1900				ASCONA 16				MANTA-A		
				US-Ausführg.				LZ	LZL	LV	LVL	KDL	SZ	SZL
				LZL	LVL	SZL	KDL							
				51	53	57	54	81	88	86	87	89	58	59
7 31 178	5	211	Sperrklinke für Parksicherung (5 258 062)	1	1	1	1	1	1	1	1	1	1	
7 31 227		212	Lagerbolzen für Parksicherung im Endstück (5 258 366)	1	1	1	1	1	1	1	1	1	1	
7 31 326		213	Sicherungsring für Betätigungsstange – Parksicherung an Hebel (6 257 880)	1	1	1	1	1	1	1	1	1	1	
7 31 377		214	Hülse für Sperrklinke – Parksicherung im Endstück (5 258 082)	1	1	1	1	1	1	1	1	1	1	
7 31 404		215	Ausrückfeder für Sperrklinke (5 258 076)	1	1	1	1	1	1	1	1	1	1	
7 31 451		216	Betätigungsstange für Parksicherung (5 258 083)	1	1	1	1	1	1	1	1	1	1	
7 31 452			Ers. durch 7 31 455											
7 31 455		217	Stange von Hebel – Parksicherung an Ventil (5 258 243)	1	1	1	1	1	1	1	1	1	1	
7 31 540		218	Wählschieber (5 258 145)	1	1	1	1	1	1	1	1	1	1	
7 31 604		219	Vacuum-Modulator (5 258 181)	1	1	1	1	1	1	1	1	1	1	
7 31 686		220	Kolben für Modulator (5 258 244)	1	1	1	1	1	1	1	1	1	1	
7 31 687		221	Hülse für Ventil – Modulator (5 258 180)	1	1	1	1	1	1	1	1	1	1	
7 31 727		222	Unterdruckventil – Modulator (5 258 179)	1	1	1	1	1	1	1	1	1	1	
7 31 742		223	Dichtung für Modulator (5 258 240)	1	1	1	1	1	1	1	1	1	1	
7 31 764 E			Unterdruckleitung für Modulator, Rlkg.	-	-	-	-	1	1	1	1	1	1	
7 31 790		224	Unterdruckleitung für Modulator, Lkkg.	1	1	1	1	1	1	1	1	1	1	
7 31 798		225	Federklammer für Unterdruckleitung an Öleinfüllrohr	1	1	1	1	1	1	1	1	1	1	
(8 20 458)		226	Schlauch für Unterdruckleitung	2	2	2	2	2	2	2	2	2	2	
7 31 830		227	Federschelle für Unterdruckleitung an Wandlergehäuse	1	1	1	1	1	1	1	1	1	1	
7 31 900		228	Verschlußstopfen für Bohrung – Parksicherungswelle (5 258 376)	1	1	1	1	1	1	1	1	1	1	
7 31 915		229	Dichtring für Verschlußstopfen (1 167 922)	1	1	1	1	1	1	1	1	1	1	
7 31 945			(siehe 7 29 ... , 7 47 ...)											
(7 35 384)		230	Spannhülse für Verschlußstopfen (22,2 mm lang) (5 259 654)	1	1	1	1	1	1	1	1	1	1	
			Sechskantmutter für Hebel – Parksicherung (3/16"-16)	1	1	1	1	1	1	1	1	1	1	
												20 66 502		

AUTOMATISCHES GETRIEBE

Katalog Nr.	Tafel	Bild	Teile-Name	OPEL 1900				ASCONA 16				MANTA-A		
				US-Ausführg.				LZ	LZ1	LY	LVL	KDL	SZ	TZS
				LZ1	LVL	TZL	KDL							
51	53	57	54	81	88	86	87	89	58	59				
7 33 020	5	231	Schaltautomatik, kompl. – 1,6 l; 1,9 l – USA 1,9 l bis Getriebe Nr. 219007 1,9 l Ascona, Manta bis Getriebe Nr. 260934 Kalibrierung: C 1	1	1	1	1	1	1	1	1	1	1	
7 33 033			Schaltautomatik, kompl. Kalibrierung: C 4 ab Getriebe Nr. 260935 USA ab Getriebe Nr. 219008	1	1	1	1	1	1	1	1	1	1	
7 33 300		232	Kolben für Akkumulator (5 258 186)	1	1	1	1	-	-	-	-	-	-	
7 33 325		233	Kolbenring für Akkumulator (8 623 653)	1	1	1	1	1	1	1	1	1	1	
(7 03 802)		234	Verschlußstopfen für Ölkanal-Kolben – Akkumulator (8 611 710)	1	1	1	1	-	-	-	-	-	-	
7 33 364		235	Ventilgehäuse (5 258 853) bis Getriebe Nr. 219007	1	1	1	1	-	-	-	-	-	-	
7 33 365			Ventilgehäuse (5 259 623) ab Getriebe Nr. 219008	1	1	1	1	-	-	-	-	-	-	
7 33 440		236	Druckfeder für Kolben – Akkumulator Kennfarbe: hellgrün (48,69 mm lang) (5 258 162)	1	1	1	1	-	-	-	-	-	-	
7 33 481		237	Kolbenstange für Akkumulator (5 259 666)	1	1	1	1	-	-	-	-	-	-	
(7 35 560)		238	Sicherungsring für Kolbenstange (5 258 551) (0,84/0,94 mm stark)	1	1	1	1	1	1	1	1	1	1	
(7 35 562)			Sicherungsring für Kolbenstange (5 259 667) (1,14/1,20 mm stark)	1	1	1	1	1	1	1	1	1	1	
			(Schaltautomatik und Ölpumpensieb an Getriebegehäuse)											
7 33 527		239	Sechskantschraube (5/16"–18x2) (179 826)	13	13	13	13	13	13	13	13	13	13	
			Kugel für Abdichtung – Schaltautomatik (1/8")	20 88 011	x	x	x	x	x	x	x	x	x	
7 35 027			Zwischenplatte – Ventilgehäuse – 1,6 l – (5 259 663) Kennzeichen: 3 Kerben – 1,9 l – 1,9 l Ascona, Manta ab Getriebe Nr. 320962	-	-	-	-	1	1	1	1	1	1	
7 35 028		240	Zwischenplatte – Ventilgehäuse – 1,9 l – (5 259 665) Kennzeichen: 4 Kerben bis Getriebe Nr. 320961	-	-	-	-	1	1	1	1	1	1	
7 35 057		241	Dichtung für Zwischenplatte an Ventilgehäuse (5 258 443)	1	1	1	1	1	1	1	1	1	1	
7 35 058		242	Dichtung für Zwischenplatte – Getriebegehäuse (5 258 155)	1	1	1	1	1	1	1	1	1	1	
(7 35 979)		243	Sechskantschraube (1/4"x20x916) (117 461)	2	2	2	2	2	2	2	2	2	2	
			Kugel für Schaltautomatik (5/16")	20 88 012	2	2	2	2	2	2	2	2	2	
7 35 204		244	Feder für Kickdownreguliertventil (41,27 mm lang) (5 258 171)	1	1	1	1	-	-	-	-	-	-	

AUTOMATISCHES GETRIEBE

Katalog Nr.	Tafel	Bild	Teile-Name	OPEL 1900				ASCONA 16					MANTA-A		
				US-Ausführg.				LZ	LZL	LV	LVL	KDL	SZ	SZL	
				LZL	LVL	SZL	KDL								
				51	53	57	54	81	88	86	87	89	58	59	
7 35 205	5	245	Feder für Kontrollventil 1-2 (62,76 mm lang) (5 258 167) Kennzeichen: hellblau	1	1	1	1	-	-	-	-	-	-	-	-
<7 35 206		246	Feder für Kontrollventil 2-3 (5 258 168) bis Getriebe Nr. 320961	1	1	1	1	-	-	-	-	-	-	-	-
7 35 207		247	Feder für Wählschieber - Kontrollventil (34,37 mm lang) (5 258 170) bis Getriebe Nr. 219007	1	1	1	1	-	-	-	-	-	-	-	-
7 35 208		248	Feder für Rückschaltventil (niedrige Geschwindigkeit) (5 258 552)	1	1	1	1	-	-	-	-	-	-	-	-
7 35 213			Feder für Wählschieber - Kontrollventil (26,49 mm lang) (5 258 929) Kennzeichen: silberner Farbfleck ab Getriebe Nr. 219008	1	1	1	1	-	-	-	-	-	-	-	-
∅7 35 214			Feder für Kontrollventil 2-3 (47,9 mm lang) (5 258 996) ab Getriebe Nr. 320962	1	1	1	1	-	-	-	-	-	-	-	-
∅7 35 215			Feder für Schaltkontrollventil 1-2 (13,7 mm lang) (5 258 987) ab Getriebe Nr. 320962	1	1	1	1	-	-	-	-	-	-	-	-
7 35 240		249	Federsitz für Kickdownventil (5 258 231)	1	1	1	1	1	1	1	1	1	1	1	1
7 35 302		250	Feder für Rückschaltventil (hohe Geschwindigkeit) (5 258 377) (11½ Windungen) bis Getriebe Nr. 320961	1	1	1	1	-	-	-	-	-	-	-	-
7 35 303		251	Druckfeder für Akkumulatorventil 1-2 (5 258 332)	1	1	1	1	-	-	-	-	-	-	-	-
7 35 307		252	Feder für Rückschaltventil 3-2 (5 258 997) bis Getriebe Nr. 219007	1	1	1	1	-	-	-	-	-	-	-	-
7 35 308			Feder für Rückschaltventil 3-2 (30,48 mm lang) ab Getriebe Nr. 219008	1	1	1	1	-	-	-	-	-	-	-	-
7 35 309			Feder für Rückschaltventil (hohe Geschwindigkeit) (12½ Windungen) ab Getriebe Nr. 320962	1	1	1	1	-	-	-	-	-	-	-	-
7 35 340		253	Verschlußstopfen für Akkumulatorventil 1-2 (5 258 333)	1	1	1	1	-	-	-	-	-	-	-	-
7 35 341		254	Verschlußstopfen für Rückschaltventil 3-2 (5 258 216)	1	1	1	1	-	-	-	-	-	-	-	-
7 35 342		255	Verschlußschraube für Kickdownventil (5 258 412)	1	1	1	1	1	1	1	1	1	1	1	1
7 35 382		257	Spannhülse für Ventil an Ventilgehäuse (28,5 mm lang) (5 258 849)	x	x	x	x	x	x	x	x	x	x	x	x
7 35 383		256	Spannhülse für Kickdownventil (25,4 mm lang) (5 259 653)	1	1	1	1	1	1	1	1	1	1	1	1
7 35 384			(siehe 7 31 ...)												
(7 37 403)		258	Rasifeder mit Rolle (5 258 991)	1	1	1	1	1	1	1	1	1	1	1	1
7 35 402		259	Feder für Kickdownventil (5 258 588)	1	1	1	1	1	1	1	1	1	1	1	1
7 35 501		260	Kickdownventil (5 258 214)	1	1	1	1	1	1	1	1	1	1	1	1
7 35 560) 7 35 562)			(siehe 7 33 ...)												
7 35 636		261	Seilzug für Kickdownventil, Ltkg.	1	1	1	1	1	1	1	1	1	1	1	1
7 35 637 E		Seilzug für Kickdownventil, Rtkg. (Seilzug an Getriebe)	-	-	-	-	1	1	1	1	1	1	1	1	
7 35 676	265	Halteblech (5 258 378)	1	1	1	1	1	1	1	1	1	1	1	1	

AUTOMATISCHES GETRIEBE

Katalog Nr.	Tafel	Bild	Teile-Name	OPEL 1900				ASCONA 16					MANTA-A		
				US-Ausführg.				LZ	LZL	LV	LVL	KDL	SZ	SZL	
				LZL	LVL	SZL	KDL								
51	53	57	54	81	88	86	87	89	58	59					
7 35 838		267	Dichtring (5 258 404)	1	1	1	1	1	1	1	1	1	1	1	1
7 35 979		268	Sechskantschraube (1/4"x20) (117 461)	1	1	1	1	1	1	1	1	1	1	1	1
7 35 787	5	269	Hülse für Kickdownventil (5 258 337)	1	1	1	1	1	1	1	1	1	1	1	1
7 35 835		270	Dichtung für Hülse – Kickdownventil (5 258 338)	1	1	1	1	1	1	1	1	1	1	1	1
7 37 005	3	271	Endstück – Getriebegehäuse mit Buchsen (5 258 122)	1	1	1	1	1	1	1	1	1	1	1	1
7 37 202		272	Dichtung für Endstück an Getriebegehäuse (5 258 199)	1	1	1	1	1	1	1	1	1	1	1	1
•7 37 251			Ers. durch 7 37 252												
<7 37 252		273	Buchse für Endstück – Getriebegehäuse (3 717 682)	1	1	1	1	1	1	1	1	1	1	1	1
7 37 403			(siehe 7 35...)												
7 37 427			(siehe 7 29...)												
7 37 478			Wellendichtring für Endstück an Getriebegehäuse	1	1	1	1	1	1	1	1	1	1	1	1
7 37 480			(siehe 7 29...)												
7 37 870		274	Schraube (3/8"-16) für Endstück an Getriebegehäuse (179 843)	7	7	7	7	7	7	7	7	7	7	7	7
(7 24 431)		275	Tachometerrad, getrieben (18 Zähne) Kennfarbe: rot	1	1	1	1	1	1	1	1	1	1	1	1
(7 24 432)			Tachometerrad, getrieben (19 Zähne) Kennfarbe: gelb	1	1	1	1	1	1	1	1	1	1	1	1
(7 24 433)			Tachometerrad, getrieben (20 Zähne) Kennfarbe: blau	1	1	1	1	1	1	1	1	1	1	1	1
(7 24 381)		276	Führungsstück für Tachometerantrieb	1	1	1	1	1	1	1	1	1	1	1	1
(7 24 878)		277	Dichtring für Führungsstück	1	1	1	1	1	1	1	1	1	1	1	1
			(Tachometerrad und Führungsstück an Getriebe)												
(7 24 701)		278	Halter	1	1	1	1	1	1	1	1	1	1	1	1
			Sechskantschraube mit Federring (M 6x15) 20 08 053	1	1	1	1	1	1	1	1	1	1	1	1
7 39 311	6	279	Wählhebel, außen an Getriebe	1	1	1	1	1	1	1	1	1	1	1	1
			(Wählhebel an Getriebe)												
			Sechskantmutter (3/8") 20 66 502	1	1	1	1	1	1	1	1	1	1	1	1

AUTOMATISCHES GETRIEBE

Katalog Nr.	Tafel	Bild	Teile-Name	OPEL 1900				ASCONA 16				MANTA-A			
				US-Ausführg.				LZ	LZL	LV	LVL	KDL	SZ	SZL	
				LZL	LVL	SZL	KDL								
51	53	57	54	81	88	86	87	89	58	59					
7 45 019			(siehe 7 53 ...)												
7 45 154	6	280	Dämpfungsbuchse	1	1	1	1	1	1	1	1	1	1	1	1
7 45 200			(siehe 7 47 ...)												
7 45 321			(siehe 7 53 ...)												
7 47 002		281	Ölwanne für Getriebe (5 258 141)	1	1	1	1	1	1	1	1	1	1	1	1
7 47 103		282	Sechskantschraube für Ölableß (5 258 894)	1	1	1	1	1	1	1	1	1	1	1	1
7 47 151		283	Dichtung für Sechskantschraube - Ölableß (513 975)	1	1	1	1	1	1	1	1	1	1	1	1
			(Ölwanne an Getriebegehäuse)												
7 47 202		284	Dichtung für Ölwanne (5 258 156)	1	1	1	1	1	1	1	1	1	1	1	1
(7 31 949)		285	Sechskantschraube (9 424 877)	12	12	12	12	12	12	12	12	12	12	12	12
(7 45 200)		286	Scheibe (120 393)	12	12	12	12	12	12	12	12	12	12	12	12
7 47 451		287	Sieb für Ölpumpe (5 258 130)	1	1	1	1	1	1	1	1	1	1	1	1
7 47 576		288	Dichtung für Ölpumpensieb (5 258 245)	1	1	1	1	1	1	1	1	1	1	1	1
			Befestigungsschraube siehe 7 33... Schaltautomatik												
7 47 600		289	Zwischenplatte für Verstärkung (5 258 318)	1	1	1	1	1	1	1	1	1	1	1	1
(7 31 945)		290	Sechskantschraube (5/16"x16x18x7/8") für Zwischenplatte - Verstärkung (180 078)	8	8	8	8	8	8	8	8	8	8	8	8
(8 22 706)		291	Öldruckleitung - wird in Rollen à 10 m geliefert -	x	x	x	x	x	x	x	x	x	x	x	x
(5 64 456)		293	Überwurfmutter für Öldruckleitung	4	4	4	4	4	4	4	4	4	4	4	4
(7 53 481)		294	Schelle für Öldruckleitung an Getriebe	1	1	1	1	1	1	1	1	1	1	1	1
(7 53 003)			Ölkühlerleitung - Einlaß, vorn	1	1	1	1	1	1	1	1	1	1	1	1
(7 53 103)			Ölkühlerleitung - Auslaß, vorn	1	1	1	1	1	1	1	1	1	1	1	1
7 49 005 } 7 49 206 } 7 49 401 }			(siehe 7 53 ...)												
7 53 003 } 7 53 103 }			(siehe 7 47 ...)												
7 53 525		295	Federklammer für Ölkühlerleitung, hinten	1	1	1	1	1	1	1	1	1	1	1	1
(8 30 826)		296	Dichtring für Hohl-schraube	4	4	4	4	4	4	4	4	4	4	4	4
			Hohl-schraube für Ölkühlerleitung 20 59 001	2	2	2	2	2	2	2	2	2	2	2	2
7 53 280		297	Schlauch für Öldruckleitung	2	2	2	2	2	2	2	2	2	2	2	2
			Schlauchschelle für Schlauch - Öldruckleitung 20 94 222	4	4	4	4	4	4	4	4	4	4	4	4

AUTOMATISCHES GETRIEBE

Katalog Nr.	Tafel	Bild	Teile-Name	OPEL 1900				ASCONA 16					MANTA-A	
				US-Ausführg.				LZ	LZL	LV	LVL	KDL	SZ	SZL
				LZL	LVL	SZL	KDL							
51	53	57	54	81	88	86	87	89	58	59				
7 53 502	6	298	Halter für Öldruckleitung	2	2	2	2	2	2	2	2	2	2	2
(8 24 005)		299	Tülle für Halter – Öldruckleitung	4	4	4	4	4	4	4	4	4	4	4
			Linsenblechschraube (4,8x6,5 mm) 20 36 301	2	2	2	2	2	2	2	2	2	2	2
7 53 481			(siehe 7 47 ...)											
7 53 487		300	Schelle für Öldruckleitung, vorn	1	1	1	1	1	1	1	1	1	1	1
(8 24 005)		(299)	Tülle für Schelle – Öldruckleitung	2	2	2	2	2	2	2	2	2	2	2
(7 49 005)		301	Öleinfüllrohr	1	1	1	1	1	1	1	1	1	1	1
(7 49 206)		302	Ölmeßstab	1	1	1	1	1	1	1	1	1	1	1
(7 49 401)		303	Dichtring für Öleinfüllrohr (1 164 253)	1	1	1	1	1	1	1	1	1	1	1
(7 45 019)		304	Wählstange (211 mm lang)	1	1	1	1	1	1	1	1	1	1	1
(7 45 321)		305	Gabelkopf für Wählstange (28 mm Schlitzlänge)	1	1	1	1	1	1	1	1	1	1	1
7 53 600 } 7 53 601 }			(siehe 7 57 ...)											
7 59 707		306	Zwischenhebel für Wählbetätigung	1	1	1	1	1	1	1	1	1	1	1
			(Zwischenhebel an Welle)											
			Sechskantmutter (M 6) – selbstsichernd – 20 66 025	2	2	2	2	2	2	2	2	2	2	2
			(Wählstange an Zwischenhebel)											
<7 32 527		307	Sicherungsfeder	1	1	1	1	1	1	1	1	1	1	1
			Zylinderkopfbolzen (8x14x10 mm) 20 86 613	1	1	1	1	1	1	1	1	1	1	1
			Scheibe (8,4x22x1 mm) 20 80 238	1	1	1	1	1	1	1	1	1	1	1
			(Wählstange an Wählhebel – Getriebe)											
			Sicherungsbolzen (8x14x8 mm) 20 86 652	1	1	1	1	1	1	1	1	1	1	1
7 57 202		308	Lagereinsatz für Mittelwählbetätigung	1	1	1	1	1	1	1	1	1	1	1
(7 53 600)			Kunststoffstopfen für Einschraubstutzen – Öldruckleitung (nur Versandschutz)	1	1	1	1	1	1	1	1	1	1	1

AUTOMATISCHES GETRIEBE

Katalog Nr.	Tafel	Bild	Teile-Name	OPEL 1900				ASCONA 16					MANTA-A	
				US-Ausführg.				LZ	LZL	LV	LVL	KDL	SZ	SZL
				LZL	LVL	SZL	KDL							
51	53	57	54	81	88	86	87	89	58	59				
7 53 601			Kunststoffstutzen für Öleinfüllrohr (nur Versandschutz)	1	1	1	1	1	1	1	1	1	1	1
			Tülle für Welle im Lagereinsatz 20 90 228	1	1	1	1	1	1	1	1	1	1	1
			(Lagerbock an Lagereinsatz)											
			Sechskantschraube mit Federring 20 08 050 (M 6x10)	3	3	3	3	3	3	3	3	3	3	3
			(Lagereinsatz und Wählhebel an Unterbau)											
(8 42 301)	6	309	Einsteckmutter	4	4	4	4	4	4	4	4	4	4	4
			Linsenblechschraube (5,6x16 mm) 20 36 403	4	4	4	4	4	4	4	4	4	4	4
7 57 341		310	Lagerbock für Wählhebel	1	1	1	1	1	1	1	1	1	1	1
7 57 403		311	Welle für Lagerung – Wählhebel	1	1	1	1	1	1	1	1	1	1	1
7 57 520		312	Lagerbuchse für Welle – Wählhebel im Lagerbock (74 mm lang)	2	2	2	2	2	2	2	2	2	2	2
			Spannscheibe für Welle – 20 80 809 Wählhebel (13 mm ϕ)	1	1	1	1	1	1	1	1	1	1	1
			Spiralstift für Wählhebel 20 86 000 an Welle (5x26 mm)	1	1	1	1	1	1	1	1	1	1	1
7 57 561		313	Wählkulisie	1	1	1	1	1	1	1	1	1	1	1
			(Wählkulisie an Lagerbock)											
			Sechskantschraube mit Feder- 20 18 050 scheibe (M 6x12)	2	2	2	2	2	2	2	2	2	2	2
7 59 052		314	Wählhebel mit Griff	1	1	1	1	1	1	1	1	1	1	1

AUTOMATISCHES GETRIEBE

Katalog Nr.	Tafel	Bild	Teile-Name	OPEL 1900				ASCONA 16				MANTA-A		
				US-Ausführg.				LZ	LZL	LV	LVL	KDL	SZ	SZL
				LZL	LVL	SZL	KDL							
51	53	57	54	81	88	86	87	89	58	59				
7 59 111	6	315	Arretierbolzen mit Seilzug	1	1	1	1	1	1	1	1	1	1	
7 59 150		316	Druckfeder für Arretierbolzen, unten	1	1	1	1	1	1	1	1	1	1	
7 59 151		317	Druckfeder für Arretierbolzen, oben	1	1	1	1	1	1	1	1	1	1	
7 59 170		318	Führungsbuchse für Arretierbolzen	1	1	1	1	1	1	1	1	1	1	
7 59 190		319	Klemmstück für Seilzug – Arretierbolzen im Wählhebel	1	1	1	1	1	1	1	1	1	1	
			Gewindestift für Klemmstück (M 4x5)	20 62 002	1	1	1	1	1	1	1	1	1	
7 59 550		320	Griff für Wählhebel	1	1	1	1	1	1	1	1	1	1	
(7 38 602)			Seilzug für Wählhebel (285,5 mm lang)	1	1	1	1	1	1	1	1	1	1	
7 59 601		321	Zugknopf für Wählbetätigung, Betätigung – Parksperre	1	1	1	1	1	1	1	1	1	1	
			Gewindestift für Zugknopf (M 3x8)	20 62 003	1	1	1	1	1	1	1	1	1	
7 59 940		322	Scheibe für Druckfeder, oben	1	1	1	1	1	1	1	1	1	1	

5-GANG-GETRIEBE

Katalog Nr.	Tafel	Bild	Teile-Name	OPEL 1900				ASCONA 16					MANTA-A	
				US-Ausführg.				LZ	LZL	LV	LVL	KDL	SZ	SZL
				LZL	LVL	SZL	KDL							
51	53	57	54	81	88	86	87	89	58	59				
			(Getriebegehäuse-Vorderteil an Hinterteil)											
7 02 330			Dichtung zwischen Getriebegehäuse-Vorderteil und Hinterteil	-	-	-	-	1	-	-	-	-	1	-
			Stiftschraube (M 8x22) 20 56 055	-	-	-	-	5	-	-	-	-	5	-
			Stiftschraube (M 8x35) 20 56 066	-	-	-	-	2	-	-	-	-	2	-
			Stiftschraube (M 8x28) 20 56 067	-	-	-	-	2	-	-	-	-	2	-
			Zylinderstift (M 12x24) 20 86 218	-	-	-	-	2	-	-	-	-	2	-
			Federscheibe 20 82 105	-	-	-	-	11	-	-	-	-	11	-
			Sechskantmutter (M 8) 20 64 231	-	-	-	-	9	-	-	-	-	9	-
			Innensechskantschraube (M 8x30) 20 24 056	-	-	-	-	2	-	-	-	-	2	-
7 02 602			Abdeckblech für Getriebegehäuse-Hinterteil, seitlich	-	-	-	-	1	-	-	-	-	1	-
7 02 631			Dichtung für Abdeckblech	-	-	-	-	1	-	-	-	-	1	-
			Sechskantschraube (M 8x18) 20 00 262	-	-	-	-	4	-	-	-	-	4	-
			Federscheibe 20 82 105	-	-	-	-	4	-	-	-	-	4	-
7 04 403			Anlaufscheibe für Rücklauftrad, vorn	-	-	-	-	1	-	-	-	-	1	-
7 04 404			Anlaufscheibe für Rücklauftrad, hinten	-	-	-	-	1	-	-	-	-	1	-
7 04 121			Rücklauftrad (19 Zähne)	-	-	-	-	1	-	-	-	-	1	-
7 04 262			Welle für Rücklauftrad	-	-	-	-	1	-	-	-	-	1	-
7 04 302			Nadellager für Rücklauftrad	-	-	-	-	2	-	-	-	-	2	-
7 06 800			Sechskantschraube für Welle – Rücklauftrad (M 8x18)	-	-	-	-	1	-	-	-	-	1	-
			Federscheibe für Welle – Rücklauftrad 20 82 117	-	-	-	-	1	-	-	-	-	1	-
7 08 702			Haltescheibe für Kegelrollenlager – Vorgelege	-	-	-	-	1	-	-	-	-	1	-
			Stiftschraube (M 8x12) 20 56 050	-	-	-	-	4	-	-	-	-	4	-
			Sechskantmutter (M 8) 20 64 233	-	-	-	-	4	-	-	-	-	4	-
			Federscheibe 20 82 105	-	-	-	-	4	-	-	-	-	4	-

Katalog Nr	Tafel	Bild	Teile-Name	OPEL 1900				ASCONA 16					MANTA-A	
				US-Ausführg.				Z1	Z2	LV1	LV2	KDL	ZS	ZL
				Z1	LV1	ZS	KDL							
51	53	57	54	81	88	86	87	89	58	59				
<7 08 428			Kegelrollenlager für Vorgelegewelle, vorn und hinten (30x62x17,25 mm)	-	-	-	-	2	-	-	-	-	2	-
			Sicherungsring <20 76 020 für Vorgelege - Zahnrad 4. bzw. 5. Gang	-	-	-	-	1	-	-	-	-	1	-
<7 08 800			o Ausgleichscheibe zwischen Kegelrollenlager-Vorgelegewelle und Haltescheibe (51x61,8x0,4 mm)	-	-	-	-	1	-	-	-	-	1	-
<7 08 801			o Ausgleichscheibe zwischen Kegelrollenlager-Vorgelegewelle und Haltescheibe (51x61,8x0,5 mm)	-	-	-	-	1	-	-	-	-	1	-
<7 08 802			o Ausgleichscheibe zwischen Kegelrollenlager-Vorgelegewelle und Haltescheibe (51x61,8x0,6 mm)	-	-	-	-	1	-	-	-	-	1	-
<7 08 803			o Ausgleichscheibe zwischen Kegelrollenlager-Vorgelegewelle und Haltescheibe (51x61,8x0,7 mm)	-	-	-	-	1	-	-	-	-	1	-
<7 08 804			o Ausgleichscheibe zwischen Kegelrollenlager-Vorgelegewelle und Haltescheibe (51x61,8x0,8 mm)	-	-	-	-	1	-	-	-	-	1	-
<7 08 805			o Ausgleichscheibe zwischen Kegelrollenlager-Vorgelegewelle und Haltescheibe (51x61,8x0,9 mm)	-	-	-	-	1	-	-	-	-	1	-
<7 08 806			o Ausgleichscheibe zwischen Kegelrollenlager-Vorgelegewelle und Haltescheibe (51x61,8x0,95 mm)	-	-	-	-	1	-	-	-	-	1	-
<7 08 807			o Ausgleichscheibe zwischen Kegelrollenlager-Vorgelegewelle und Haltescheibe (51x61,8x1,0 mm)	-	-	-	-	1	-	-	-	-	1	-
<7 08 808			o Ausgleichscheibe zwischen Kegelrollenlager-Vorgelegewelle und Haltescheibe (51x61,8x1,05 mm)	-	-	-	-	1	-	-	-	-	1	-
<7 08 809			o Ausgleichscheibe zwischen Kegelrollenlager-Vorgelegewelle und Haltescheibe (51x61,8x1,1 mm)	-	-	-	-	1	-	-	-	-	1	-
<7 08 810			o Ausgleichscheibe zwischen Kegelrollenlager-Vorgelegewelle und Haltescheibe (51x61,8x1,15 mm)	-	-	-	-	1	-	-	-	-	1	-
<7 08 811			o Ausgleichscheibe zwischen Kegelrollenlager-Vorgelegewelle und Haltescheibe (51x61,8x1,2 mm)	-	-	-	-	1	-	-	-	-	1	-
<7 08 812			o Ausgleichscheibe zwischen Kegelrollenlager-Vorgelegewelle und Haltescheibe (51x61,8x1,25 mm)	-	-	-	-	1	-	-	-	-	1	-
<7 08 813			o Ausgleichscheibe zwischen Kegelrollenlager-Vorgelegewelle und Haltescheibe (51x61,8x1,3 mm)	-	-	-	-	1	-	-	-	-	1	-
<7 08 814			o Ausgleichscheibe zwischen Kegelrollenlager-Vorgelegewelle und Haltescheibe (51x61,8x1,4 mm)	-	-	-	-	1	-	-	-	-	1	-
<7 08 815			o Ausgleichscheibe zwischen Kegelrollenlager-Vorgelegewelle und Haltescheibe (51x61,8x1,5 mm)	-	-	-	-	1	-	-	-	-	1	-
<7 08 816			o Ausgleichscheibe zwischen Kegelrollenlager-Vorgelegewelle und Haltescheibe (51x61,8x0,75 mm)	-	-	-	-	1	-	-	-	-	1	-
<7 08 817			o Ausgleichscheibe zwischen Kegelrollenlager-Vorgelegewelle und Haltescheibe (51x61,8x0,85 mm)	-	-	-	-	1	-	-	-	-	1	-
			o = wahlweise											

GETRIEBE

Katalog Nr.	Tafel	Bild	Teile-Name	OPEL 1900				ASCONA 16				MANTA-A		
				US-Ausführg.				LZ	LZ1	LV	LV1	KDI	ZS	ZSL
				LZ1	LV1	ZS	KDI							
51	53	57	54	81	88	86	87	89	58	59				
Ø7 12 081			Hauptantriebsrad mit Gegenrad-Vorgelege (27/34 Zähne)	-	-	-	-	1	-	-	-	-	1	-
<7 12 327			Scheibe zwischen Kugellager für Hauptantriebsrad und Drucklagerführung	-	-	-	-	1	-	-	-	-	1	-
<7 12 350			Tellerfeder	-	-	-	-	1	-	-	-	-	1	-
Ø7 14 015			Kugellager für Hauptantriebsrad	-	-	-	-	1	-	-	-	-	1	-
<7 14 277			Sprengring für Kugellager – Hauptantriebsrad	-	-	-	-	1	-	-	-	-	1	-
			Sicherungsring für Kugellager – Hauptantriebsrad <20 76 003	-	-	-	-	1	-	-	-	-	1	-
<7 14 361			o Ausgleichscheibe zwischen Sicherungsring und Tachometerrad, treibend (30x42x0,1 mm)	-	-	-	-	1	-	-	-	-	1	-
<7 14 362			o Ausgleichscheibe zwischen Sicherungsring und Tachometerrad, treibend (30x42x0,3 mm)	-	-	-	-	1	-	-	-	-	1	-
<7 14 363			o Ausgleichscheibe zwischen Sicherungsring und Tachometerrad, treibend (30x42x0,5 mm)	-	-	-	-	1	-	-	-	-	1	-
<7 14 364			o Ausgleichscheibe zwischen Sicherungsring und Tachometerrad, treibend (30x42x1,0 mm)	-	-	-	-	1	-	-	-	-	1	-
			Kugel für Tachometerrad, treibend an Hauptwelle (5 mm Ø) <20 88 001	-	-	-	-	1	-	-	-	-	1	-
			Sicherungsring für Tachometerrad, treibend <20 76 003	-	-	-	-	1	-	-	-	-	1	-
<7 14 365			o Ausgleichscheibe für Kugellager – Hauptantriebsrad (30,1x42x0,5 mm)	-	-	-	-	2	-	-	-	-	2	-
<7 14 366			o Ausgleichscheibe für Kugellager – Hauptantriebsrad (30,1x42x0,6 mm)	-	-	-	-	2	-	-	-	-	2	-
<7 14 367			o Ausgleichscheibe für Kugellager – Hauptantriebsrad (30,1x42x0,7 mm)	-	-	-	-	2	-	-	-	-	2	-
<7 14 368			o Ausgleichscheibe für Kugellager – Hauptantriebsrad (30,1x42x0,8 mm)	-	-	-	-	2	-	-	-	-	2	-
<7 14 369			o Ausgleichscheibe für Kugellager – Hauptantriebsrad (30,1x42x0,9 mm)	-	-	-	-	2	-	-	-	-	2	-
<7 14 370			o Ausgleichscheibe für Kugellager – Hauptantriebsrad (30,1x42x1,0 mm)	-	-	-	-	2	-	-	-	-	2	-
<6 14 371			o Ausgleichscheibe für Kugellager – Hauptantriebsrad (30,1x42x1,1 mm)	-	-	-	-	2	-	-	-	-	2	-
<7 14 372			o Ausgleichscheibe für Kugellager – Hauptantriebsrad (30,1x42x1,2 mm)	-	-	-	-	2	-	-	-	-	2	-
<7 14 373			o Ausgleichscheibe für Kugellager – Hauptantriebsrad (30,1x42x1,3 mm)	-	-	-	-	2	-	-	-	-	2	-
<7 14 374			o Ausgleichscheibe für Kugellager – Hauptantriebsrad (30,1x42x1,4 mm)	-	-	-	-	2	-	-	-	-	2	-
<7 14 375			o Ausgleichscheibe für Kugellager – Hauptantriebsrad (30,1x42x1,5 mm)	-	-	-	-	2	-	-	-	-	2	-
			o = wahlweise											

5-GANG-GETRIEBE

Katalog Nr.	Tafel	Bild	Teile-Namen	OPEL 1900				ASCONA 16				MANTA-A		
				US-Ausführg.				LZ	LZL	LV	LVL	KDL	SZ	SZL
				LZL	LVL	SZL	KDL							
51	53	57	54	81	88	86	87	89	58	59				
7 20 050			Walzenlager für Hauptwelle im Hauptantriebsrad (23x35x16 mm)	-	-	-	-	1	-	-	-	-	1	-
7 72 250			Sicherungsring für Kegelrollenlager-Vorgelege	-	-	-	-	1	-	-	-	-	1	-
7 16 054			Hauptwelle	-	-	-	-	1	-	-	-	-	1	-
7 18 077			Zahnrad, Rückwärtsgang (32 Zähne)	-	-	-	-	1	-	-	-	-	1	-
7 18 235			Zahnrad, 5. Gang, mit Gegenrad-Vorgelege (25/36 Zähne) – für 7 00 135 –	-	-	-	-	1	-	-	-	-	1	-
7 18 294			Zahnrad, 3. Gang, mit Gegenrad-Vorgelege (31/30 Zähne) – für 7 00 135 –	-	-	-	-	1	-	-	-	-	1	-
7 18 295			Zahnrad, 3. Gang, mit Gegenrad-Vorgelege (35/25 Zähne) – für 7 00 134 –	-	-	-	-	1	-	-	-	-	1	-
7 18 303			Zahnrad, 4. Gang, mit Gegenrad-Vorgelege (30/30 Zähne) – für 7 00 134 –	-	-	-	-	1	-	-	-	-	1	-
7 18 387			Schiebemuffe, 2./3. und 4./5. Gang	-	-	-	-	2	-	-	-	-	2	-
7 18 389			Schiebemuffe, 1. und Rückwärtsgang	-	-	-	-	1	-	-	-	-	1	-
7 18 477			Zahnräder, 1. und 2. Gang, mit Vorgelegewelle (Gegenräder gehören mit zur Vorgelegewelle) (38/35 und 25/11/16 Zähne) – für 7 00 135 –	-	-	-	-	1	-	-	-	-	1	-
7 18 478			Zahnräder, 1. und 2. Gang, mit Vorgelegewelle (Gegenräder gehören mit zur Vorgelegewelle) (40/40 und 21/11/13 Zähne) – für 7 00 134 –	-	-	-	-	1	-	-	-	-	1	-
7 18 756			o Sicherungsring für Synchronkörper, 4. und 5. Gang (30x1,9 mm)	-	-	-	-	1	-	-	-	-	1	-
7 18 757			o Sicherungsring für Synchronkörper, 4. und 5. Gang (30x1,8 mm)	-	-	-	-	1	-	-	-	-	1	-
			o Sicherungsring für Synchronkörper, 4. und 5. Gang (30x2,0 mm) 20 76 003	-	-	-	-	1	-	-	-	-	1	-
7 18 758			o Synchronring für Zahnrad, 3. Gang und Synchronkörper, 1. und Rückwärtsgang (33x41x2 mm)	-	-	-	-	2	-	-	-	-	2	-
7 18 759			o Synchronring für Zahnrad, 3. Gang und Synchronkörper, 1. und Rückwärtsgang (33x41x1,9 mm)	-	-	-	-	2	-	-	-	-	2	-
7 18 760			o Synchronring für Zahnrad, 3. Gang und Synchronkörper, 1. und Rückwärtsgang (33x41x1,8 mm)	-	-	-	-	2	-	-	-	-	2	-
7 18 761			o Sicherungsring für Synchronkörper, 2. und 3. Gang (2 mm dick)	-	-	-	-	1	-	-	-	-	1	-
7 18 762			o Sicherungsring für Synchronkörper, 2. und 3. Gang (1,9 mm dick)	-	-	-	-	1	-	-	-	-	1	-
7 18 763			o Sicherungsring für Synchronkörper, 2. und 3. Gang (1,8 mm dick)	-	-	-	-	1	-	-	-	-	1	-
7 18 764			Sprengring für Synchronkörper, 1. und Rückwärtsgang	-	-	-	-	1	-	-	-	-	1	-
7 18 780			Nadellager für Zahnrad, 1. und 4. bzw. 5. Gang	-	-	-	-	2	-	-	-	-	2	-
7 18 781			Nadellager für Zahnrad, 3. Gang o = wahlweise	-	-	-	-	1	-	-	-	-	1	-

5-GANG-GETRIEBE

Katalog Nr.	Tafel	Bild	Teile-Name	OPEL 1900				ASCONA 1.6					MANTA-A	
				US-Ausführg.				LZ	LZL	LY	LVL	KDL	SZ	SZL
				LZL	LVL	SZL	KDL							
51	53	57	54	81	88	86	87	89	58	59				
7 18 783			Nadellager für Zahnrad, 2. und Rückwärtsgang	-	-	-	-	2	-	-	-	-	2	-
7 18 860			Anlaufscheibe für Zahnrad, 3. Gang	-	-	-	-	1	-	-	-	-	1	-
7 18 861			Anlaufscheibe für Zahnrad, 1. Gang	-	-	-	-	1	-	-	-	-	1	-
7 18 883			Synchronkörper, 2. und 3. Gang	-	-	-	-	1	-	-	-	-	1	-
7 18 885			Synchronkörper, 4. und 5. Gang	-	-	-	-	1	-	-	-	-	1	-
7 18 886			Synchronkörper, 1. und Rückwärtsgang	-	-	-	-	1	-	-	-	-	1	-
7 18 915			Synchronring	-	-	-	-	5	-	-	-	-	5	-
7 18 921			Druckstück (Gleitstein) für Synchronkörper	-	-	-	-	9	-	-	-	-	9	-
7 18 940			Synchronfeder	-	-	-	-	6	-	-	-	-	6	-
7 20 021			Kugellager für Hauptwelle	-	-	-	-	1	-	-	-	-	1	-
7 20 325			Abstandring zwischen Kugellager – Hauptwelle und Tachometer-Schraubenrad	-	-	-	-	1	-	-	-	-	1	-
7 20 608			o Ausgleichscheibe zwischen Sprengring für Kugellager, Hauptwelle und Getriebegehäuse (72,2x82x0,6 mm)	-	-	-	-	1	-	-	-	-	1	-
7 20 610			o Ausgleichscheibe zwischen Sprengring für Kugellager, Hauptwelle und Getriebegehäuse (72,2x82x0,8 mm)	-	-	-	-	1	-	-	-	-	1	-
7 20 612			o Ausgleichscheibe zwischen Sprengring für Kugellager, Hauptwelle und Getriebegehäuse (72,2x82x1,0 mm)	-	-	-	-	1	-	-	-	-	1	-
7 20 614			o Ausgleichscheibe zwischen Sprengring für Kugellager, Hauptwelle und Getriebegehäuse (72,2x82x1,2 mm)	-	-	-	-	1	-	-	-	-	1	-
7 20 616			o Ausgleichscheibe zwischen Sprengring für Kugellager, Hauptwelle und Getriebegehäuse (72,2x82x1,4 mm)	-	-	-	-	1	-	-	-	-	1	-
			Sprengring für Kugellager – Hauptwelle 20 76 509	-	-	-	-	1	-	-	-	-	1	-
7 20 624			o Ausgleichscheibe zwischen Kugellager – Hauptwelle und Tachometerantriebsgehäuse (0,4 mm dick)	-	-	-	-	1	-	-	-	-	1	-
7 20 625			o Ausgleichscheibe zwischen Kugellager – Hauptwelle und Tachometerantriebsgehäuse (0,5 mm dick)	-	-	-	-	1	-	-	-	-	1	-
7 20 626			o Ausgleichscheibe zwischen Kugellager – Hauptwelle und Tachometerantriebsgehäuse (0,6 mm dick)	-	-	-	-	1	-	-	-	-	1	-
7 20 627			o Ausgleichscheibe zwischen Kugellager – Hauptwelle und Tachometerantriebsgehäuse (0,7 mm dick)	-	-	-	-	1	-	-	-	-	1	-
7 20 628			o Ausgleichscheibe zwischen Kugellager – Hauptwelle und Tachometerantriebsgehäuse (0,8 mm dick)	-	-	-	-	1	-	-	-	-	1	-
7 20 629			o Ausgleichscheibe zwischen Kugellager – Hauptwelle und Tachometerantriebsgehäuse (0,9 mm dick)	-	-	-	-	1	-	-	-	-	1	-
7 20 630			o Ausgleichscheibe zwischen Kugellager – Hauptwelle und Tachometerantriebsgehäuse (1 mm dick)	-	-	-	-	1	-	-	-	-	1	-
7 20 631			o Ausgleichscheibe zwischen Kugellager – Hauptwelle und Tachometerantriebsgehäuse (1,1 mm dick)	-	-	-	-	1	-	-	-	-	1	-
			o = wahlweise											
Ø 7 26 075			Umkehrwinkelantrieb	-	-	-	-	1	-	-	-	-	1	-

5 - GANG - GETRIEBE

Katalog Nr.	Tafel	Bild	Teile-Name	OPEL 1900				ASCONA 16					MANTA-A	
				US-Ausführg.				LZ	LZL	LV	LVL	KDL	SZ	SZL
				LZL	LVL	SZL	KDL							
51	53	57	54	81	88	86	87	89	58	59				
7 30 134			Schaltbock, kompl	-	-	-	-	1	-	-	-	-	1	-
7 30 200			Schaltarm (Gehäuse) für Schaltbock	-	-	-	-	1	-	-	-	-	1	-
7 30 252			Sperrschwinge, kompl. im Schaltbock	-	-	-	-	1	-	-	-	-	1	-
7 30 326			Entlüftungsventil	-	-	-	-	1	-	-	-	-	1	-
7 30 376			Drehfeder für Sperrschwinge, 4. und 5. Gang, vorn	-	-	-	-	1	-	-	-	-	1	-
7 30 377			Drehfeder für Sperrschwinge, hinten	-	-	-	-	1	-	-	-	-	1	-
7 30 427			Führungsbolzen für Sperrschwinge (im Schaltbock)	-	-	-	-	1	-	-	-	-	1	-
7 30 490			Anschlagplatte im Schaltarm	-	-	-	-	2	-	-	-	-	2	-
7 30 510			Paßkerbstift für Schaltbock	-	-	-	-	2	-	-	-	-	2	-
7 30 525			Buchse für Schalfinger im Schaltbock	-	-	-	-	1	-	-	-	-	1	-
7 30 550			Sicherungsring für Buchse – Schalfinger (35x1,5 mm)	-	-	-	-	1	-	-	-	-	1	-
7 30 565			Gummikappe für Schalfinger	-	-	-	-	1	-	-	-	-	1	-
7 30 651			Dichtung für Schaltarm	-	-	-	-	1	-	-	-	-	1	-
7 30 754			Druckfeder für Schalfinger	-	-	-	-	1	-	-	-	-	1	-
7 30 896			Dichtung für Schaltbock	-	-	-	-	1	-	-	-	-	1	-
			(Schaltbock an Schaltarm)											
			Zylinderschraube mit Innenverzahnung und Federscheibe					4	-	-	-	-	4	-
			(Schaltarm an Getriebegehäuse)											
7 30 925			Stiftschraube (M 8x32)	-	-	-	-	5	-	-	-	-	5	-
			Federscheibe (8,4 mm)	-	-	-	-	5	-	-	-	-	5	-
			Sechskantmutter (M 8)	-	-	-	-	5	-	-	-	-	5	-
7 32 039			Schaltschiene, 1. und Rückwärtsgang	-	-	-	-	1	-	-	-	-	1	-
7 32 060			Schaltschiene, 2. und 3. Gang	-	-	-	-	1	-	-	-	-	1	-

5-GANG-GETRIEBE

Katalog Nr.	Tafel	Bild	Teile-Name	OPEL 1900				ASCONA 16					MANTA-A		
				US-Ausführg.				Z1	Z2	LV	LV	KDL	SZ	SZ	
				LZL	LV	ZS	KDL								51
7 32 102			Schalt­schiene, 4. und 5. Gang	-	-	-	-	1	-	-	-	-	-	1	-
<7 32 212			Führungsstück für Schalt­schiene (im Schaltarm)	-	-	-	-	1	-	-	-	-	-	1	-
7 32 255			Bolzen mit Bund für Schalt­schiene, 2. und 3. Gang	-	-	-	-	2	-	-	-	-	-	2	-
			Kugel (3/8") 20 88 010	-	-	-	-	3	-	-	-	-	-	3	-
7 32 213			Führungsstück für Schalt­schienen	-	-	-	-	1	-	-	-	-	-	1	-
7 20 632			o Ausgleichs­scheibe zwischen Kugellager – Hauptwelle und Tachometerantriebsgehäuse (1,2 mm dick)	-	-	-	-	1	-	-	-	-	-	1	-
7 20 633			o Ausgleichs­scheibe zwischen Kugellager – Hauptwelle und Tachometerantriebsgehäuse (1,3 mm dick)	-	-	-	-	1	-	-	-	-	-	1	-
7 20 634			o Ausgleichs­scheibe zwischen Kugellager – Hauptwelle und Tachometerantriebsgehäuse (1,4 mm dick)	-	-	-	-	1	-	-	-	-	-	1	-
7 22 044			Schraubenrad für Tachometer, treibend (7 Zähne)	-	-	-	-	1	-	-	-	-	-	1	-
7 24 196			Tachometerantriebsgehäuse (Endstück Getriebegehäuse)	-	-	-	-	1	-	-	-	-	-	1	-
7 24 431			o Schraubenrad für Tachometerantrieb, getrieben (18 Zähne) – Kennfarbe: rot	-	-	-	-	1	-	-	-	-	-	1	-
7 24 432			o Schraubenrad für Tachometerantrieb, getrieben (19 Zähne) – Kennfarbe: gelb	-	-	-	-	1	-	-	-	-	-	1	-
7 24 433			o Schraubenrad für Tachometerantrieb, getrieben (20 Zähne) – Kennfarbe: blau o = wahlweise	-	-	-	-	1	-	-	-	-	-	1	-
<7 24 512			Wellendichtring im Endstück – Getriebegehäuse	-	-	-	-	1	-	-	-	-	-	1	-
7 24 537			Dichtung für Tachometerantriebsgehäuse	-	-	-	-	1	-	-	-	-	-	1	-
7 24 685			Zylinderschraube (M 8) für Antriebs- und Getriebegehäuse	-	-	-	-	2	-	-	-	-	-	2	-
7 24 803			Stiftschraube (M 8x42)	-	-	-	-	1	-	-	-	-	-	1	-
7 24 804			Stiftschraube (M 8x22)	-	-	-	-	5	-	-	-	-	-	5	-
			Federscheibe 20 82 105	-	-	-	-	8	-	-	-	-	-	8	-
			Sechskantmutter 20 64 231	-	-	-	-	6	-	-	-	-	-	6	-
ø7 26 075			Umkehr-Winkel­antrieb für Tachometer	-	-	-	-	1	-	-	-	-	-	1	-
17 20 871			Schalter für Rück­fahr­leuchte	-	-	-	-	1	-	-	-	-	-	1	-
7 34 061			Gleitstein für Schalt­gabel	-	-	-	-	6	-	-	-	-	-	6	-
7 34 157			Schalt­gabel, 1. und Rück­wärtsgang	-	-	-	-	1	-	-	-	-	-	1	-
7 34 186			Schalt­gabel, 2. und 3. Gang	-	-	-	-	1	-	-	-	-	-	1	-
7 34 210			Schalt­gabel, 4. und 5. Gang – für 7 00 134 –	-	-	-	-	1	-	-	-	-	-	1	-
7 34 226			Schalt­gabel, 4. und 5. Gang – für 7 00 135 –	-	-	-	-	1	-	-	-	-	-	1	-
7 34 327			Führungsbolzen für Schalt­gabel, 2. und 3. Gang	-	-	-	-	2	-	-	-	-	-	2	-

GETRIEBE

Katalog Nr	Tafel	Bild	Teile-Name	OPEL 1900				ASCONA 16				MANTA-A		
				US-Ausführg.				LZ	LZL	LY	LVL	KDL	SZ	SZL
				LZL	LVL	SZL	KDL							
51	53	57	54	81	88	86	87	89	58	59				
<7 34 329			Führungsbolzen für Schaltgabel, 4. und 5. Gang, 1. und Rückwärtsgang (Führungsbolzen an Getriebegehäuse) Sechskantschraube (M 6x12) <20 00 118 Federscheibe <20 82 102 Dichtring für Führungsbolzen – Schaltgabel (9,5x1,6 mm) <20 91 508	-	-	-	-	4	-	-	-	-	4	-
<7 34 370			Druckfeder für Rastenbolzen	-	-	-	-	3	-	-	-	-	3	-
<7 34 453			Rastenbolzen für Schaltgabel	-	-	-	-	3	-	-	-	-	3	-
Ø7 38 084			Handschalthebel mit Knopf	-	-	-	-	1	-	-	-	-	1	-
Ø7 38 336			Schalfinger	-	-	-	-	1	-	-	-	-	1	-
Ø7 38 416			Faltenbalg für Handschalthebel	-	-	-	-	1	-	-	-	-	1	-
Ø7 38 750			Knopf für Handschalthebel	-	-	-	-	1	-	-	-	-	1	-